

COMITÉ  
HAUTS DE SEINE  
FFHANDBALL



*Guide  
des  
compétitions*

Version 5 – 17.03.2025

|  |           |
|--|-----------|
| Préambule                                    | 2         |
| Plus de 16 ans Masculins                     | 3         |
| Plus de 16 ans Féminines                     | 5         |
| Moins de 18 ans Masculins                    | 7         |
| Moins de 18 ans Féminines                    | 10        |
| Moins de 15 ans Masculins                    | 11        |
| Moins de 15 ans Féminines                    | 14        |
| Moins de 13 ans Masculins                    | 15        |
| Moins de 13 ans Féminines                    | 19        |
| Moins de 11 ans Mixte                        | 21        |
| Moins de 9 ans Mixte                         | 24        |
| Moins de 7 ans Mixte                         | 29        |
| <b>ANNEXES</b>                               | <b>32</b> |
| Calendrier Masculin                          | 33        |
| Calendrier Féminin                           | 34        |
| Tableau des montées et descentes - Masculins | 35        |
| Tableau des montées et descentes - Féminines | 36        |
| Catégories                                   | 37        |
| Horaires des rencontres                      | 38        |
| Règlement des jeunes                         | 39        |

Suite à l'assemblée générale ordinaire du 12 juin 2024, nous vous adressons l'organisation des championnats, qui a été retenue pour la saison 2024-2025.

Pour les différents collectifs "jeunes", il vous a été demandé de nous indiquer, si vous souhaitez que votre équipe 1, voire équipe 2, évolue au plus haut niveau de ces championnats.

## PLUS DE 16 ANS MASCULINS

Deux niveaux de championnat sont constitués en fonction des résultats de la saison 2023-2024 :  
1<sup>re</sup> Division Territoriale et 2<sup>e</sup> Division Territoriale.

Les clubs ayant deux équipes engagées ne peuvent disputer le championnat dans la même division (sauf au plus bas niveau).

| 1 <sup>re</sup> Division Territoriale  | 2 <sup>e</sup> Division Territoriale  |
|--|---|
| <p><b>Brûlage</b><br/>Le brûlage se fait après 11 matches.</p> <p><b>Titre et accession</b><br/>À la fin de la compétition, l'équipe classée première, suivant le classement officiel, sera déclarée championne de 1<sup>re</sup> Division Territoriale et accédera au championnat régional.<br/>L'équipe classée deuxième suivant le classement officiel accédera également au championnat régional.<br/><b>Les équipes réserves ont obligation, sur chaque match, de présenter 3 joueurs minimum âgés de 17 à 23 ans. En cas de non-respect, pas d'accession possible.</b></p> <p><b>Relégation</b><br/>Suivant tableau des montées et descentes du comité 92.</p> | <p><b>Brûlage</b><br/>Le brûlage se fait après 11 matches.</p> <p><b>Titre et accession</b><br/>À la fin de la compétition, l'équipe classée première, suivant le classement officiel, sera déclarée championne de 2<sup>e</sup> Division Territoriale et accédera à la 1<sup>re</sup> Division Territoriale.</p> |

## 1<sup>re</sup> phase

14 journées de championnat en matches aller-retour.

### 1<sup>re</sup> Division Territoriale :

2 poules de 8 équipes.

| 1 <sup>re</sup> Division Territoriale - Poule A |                            |
|---|----------------------------|
| 1   | Courbevoie HB 1B           |
| 2   | AC Boulogne-Billancourt 1C |
| 3   | Chaville HB 1B             |
| 4   | ES Nanterre 1              |
| 5   | HBC Suresnes 1B            |
| 6   | Issy HB Masculin 1B        |
| 7   | Rueil AC 1 C               |
| 8   | Levallois SC 1C            |

| 1 <sup>re</sup> Division Territoriale - Poule B |                          |
|---|--------------------------|
| 1   | AS Meudon 1              |
| 2   | CSM Puteaux 1B           |
| 3   | ASV Châtenay-Malabry 1B  |
| 4   | USM Malakoff 1B          |
| 5   | Stade de Vanves 1C       |
| 6   | Bois-Colombes Sports 1C  |
| 7   | COM Bagneux              |
| 8   | AS Fontenay-aux-Roses 1B |

**2<sup>e</sup> Division Territoriale :**

2 poules de 8 équipes.

| 2 <sup>e</sup> Division Territoriale - Poule A |                           |
|--|---------------------------|
| 1  | HBC Villeneuve-la-Garenne |
| 2  | HBC Suresnes 1C           |
| 3  | Levallois SC 1D           |
| 4  | ES Colombienne 1B         |
| 5  | Issy HB Masculin 1C       |
| 6  | ASV Châtenay-Malabry 1D   |
| 7  | Stade de Vanves 1E        |
| 8  | Courbevoie HB 1C          |

| 2 <sup>e</sup> Division Territoriale - Poule B |                         |
|--|-------------------------|
| 1  | ASV Châtenay-Malabry 1C |
| 2  | Stade de Vanves 1D      |
| 3  | ES Nanterre 1B          |
| 4  | USM Malakoff 1C         |
| 5  | Asnières HC 1B          |
| 6  | ES Colombienne 1C       |
| 7  | Clamart HB              |
| 8  | Chaville HB 1C          |

**2<sup>e</sup> phase**1<sup>re</sup> Division Territoriale et 2<sup>e</sup> Division Territoriale : play-off et play-down

Par niveaux :

- les 4 premiers des poules A et B sont rassemblés en play-off
- les 4 derniers des poules A et B sont rassemblés en play-down

Les résultats de la 1<sup>re</sup> phase entre les équipes qui se sont déjà affrontées sont conservés.

8 journées de championnat en matches aller-retour.

| Play-off - 1 <sup>re</sup> Division Territoriale |                                     |
|--|-------------------------------------|
| 1  | 1 de A : AC Boulogne-Billancourt 1C |
| 2  | 2 de A : ES Nanterre 1              |
| 3  | 3 de A : Chaville HB 1B             |
| 4  | 4 de A : Rueil AC 1C                |
| 5  | 1 de B : AS Meudon 1                |
| 6  | 2 de B : CSM Puteaux 1B             |
| 7  | 3 de B : Stade de Vanves 1C         |
| 8  | 4 de B : ASV Châtenay-Malabry 1B    |

| Play-down - 1 <sup>re</sup> Division Territoriale |                                   |
|---|-----------------------------------|
| 1   | 5 de A : Levallois SC 1C          |
| 2   | 6 de A : Issy HBM 1B              |
| 3   | 7 de A : HBC Suresnes 1B          |
| 4   | 8 de A : Courbevoie HB 1B         |
| 5   | 5 de B : AS Fontenay-aux-Roses 1B |
| 6   | 6 de B : USM Malakoff 1B          |
| 7   | 7 de B : Bois-Colombes Sports 1C  |
| 8   | 8 de B : COM Bagneux              |

À l'issue de cette 2<sup>e</sup> phase, le vainqueur de la poule Play-off 1<sup>re</sup> Division Territoriale sera désigné champion départemental.

| Play-off - 2 <sup>e</sup> Division Territoriale |                                  |
|---|----------------------------------|
| 1   | 1 de A : ES Colombes 1B          |
| 2   | 2 de A : Courbevoie HB 1C        |
| 3   | 3 de A : Issy HBM 1C             |
| 4   | 4 de A : Levallois SC 1D         |
| 5   | 1 de B : Chaville HB 1C          |
| 6   | 2 de B : ES Colombes 1C          |
| 7   | 3 de B : Asnières HC 1B          |
| 8   | 4 de B : ASV Châtenay-Malabry 1C |

| Play-down - 2 <sup>e</sup> Division Territoriale |                                  |
|--|----------------------------------|
| 1  | 5 de A : HBC Suresnes 1C         |
| 2  | 6 de A : Stade de Vanves 1E      |
| 3  | 7 de A : ASV Châtenay-Malabry 1D |
| 4  | 8 de A : Exempt                  |
| 5  | 5 de B : Stade de Vanves 1D      |
| 6  | 6 de B : Clamart HB              |
| 7  | 7 de B : ES Nanterre 1B          |
| 8  | 8 de B : USM Malakoff 1C         |

À l'issue de cette 2<sup>e</sup> phase, le vainqueur de la poule Play-off 2<sup>e</sup> Division Territoriale sera désigné champion départemental.

## PLUS DE 16 ANS FÉMININES

12 équipes engagées. Constitution de 2 poules de 8 équipes, et faire un brassage des équipes sur 14 journées pour ensuite constituer 2 poules de 8 avec des play-off et play-down.

### Brûlage

Le brûlage se fait après 11 matches.

### Titre et accession

À la fin de la compétition : l'équipe classée première, suivant le classement officiel, sera déclarée championne de 1<sup>re</sup> division territoriale et accédera au championnat régional.

**Les équipes réserves ont obligation, sur chaque match, de présenter 2 joueuses minimum âgées de 17 à 23 ans (en cas de non-respect, pas d'accession possible).**

### Relégation

Suivant le tableau des montées et descentes du comité 92.

## 1<sup>re</sup> phase

| 1 <sup>re</sup> Division Territoriale - Poule A |                          |
|---|--------------------------|
| 1   | Entente Vallée Sud 92 1B |
| 2   | Levallois SC             |
| 3   | Chaville HB              |
| 4   | Bois-Colombes Sp. 1B     |
| 5   | Courbevoie HB            |
| 6   | COM Bagneux              |
| 7   | Exempt 1                 |
| 8   | Exempt 2                 |

| 1 <sup>re</sup> Division Territoriale - Poule B |                           |
|---|---------------------------|
| 1   | ACBB                      |
| 2   | Clamart HB                |
| 3   | AS Meudon                 |
| 4   | ES Colombienne 1C         |
| 5   | Entente Suresnes-Nanterre |
| 6   | Exempt 2                  |
| 7   | CSM Puteaux 1B            |
| 8   | Exempt 1                  |

## 2<sup>e</sup> phase

### Play-off et play-down :

Par niveaux :

- les 4 premiers sont rassemblés en play-off
- Les 4 derniers des poules A et B devaient être regroupés en play-down. Cependant, en raison du nombre réel d'équipes inscrites, ce sont finalement les 2 derniers de chaque poule qui sont rassemblés en play-down.

**Play-off** : Les résultats entre les équipes qui se sont déjà affrontées en 1<sup>re</sup> phase sont conservés.

8 journées de championnat en matches aller-retour.

| Play-off - 1 <sup>re</sup> Division Territoriale |                                     |
|--|-------------------------------------|
| 1  | 1 de A : COM Bagneux                |
| 2  | 2 de A : Levallois SC               |
| 3  | 3 de A : Entente Vallée Sud 92 1B   |
| 4  | 4 de A : Bois-Colombes Sp. 1B       |
| 5  | 1 de B : Clamart HB                 |
| 6  | 2 de B : AC Boulogne-Billancourt 1B |
| 7  | 3 de B : Entente Suresnes/Nanterre  |
| 8  | 4 de B : AS Meudon                  |

À l'issue de cette 2<sup>e</sup> phase, la 1<sup>re</sup> des play-off est désignée championne du 92.

**Play-down** : Les résultats des équipes qui se sont déjà affrontées en 1<sup>re</sup> phase ne sont pas conservés.

6 journées de championnat en matches aller-retour.

| Play-down - 1 <sup>re</sup> Division Territoriale |                            |
|---|----------------------------|
| 1   | 5 de A : Courbevoie HB     |
| 2   | 6 de A : Chaville HB       |
| 3   | 5 de B : ES Colombienne 1C |
| 4   | 6 de B : CSM Puteaux 1B    |

À l'issue de cette 2<sup>e</sup> phase, la 1<sup>re</sup> des play-off est désignée championne du 92.

## MOINS DE 18 ANS MASCULINS

### Brûlage :

- si un joueur d'un club évoluant au niveau national a effectué 3 dates de championnat, le joueur est brûlé pour les 1re et 2e phases du championnat départemental.
- si un joueur d'un club qualifié au niveau régional a effectué 3 dates en brassages et délayages régionaux, le joueur est brûlé pour les 1re et 2e phases du championnat départemental.

### Championnat :

16 dates de championnat.

Le championnat Excellence sera accessible en priorité aux équipes 1 qui le souhaitent.

– S'il y a davantage de candidats que de places, un tournoi de qualification sera organisé entre les équipes candidates (les équipes inscrites en DAR et qui ne seront pas retenues en championnat régional sont automatiquement qualifiées).

– S'il reste des places à attribuer, elles seront données aux équipes 2 des clubs intéressés, en prenant en compte l'ordre de classement des DAR.

Toutes les autres équipes seront inscrites au championnat Honneur, sans conditions.

## 1<sup>re</sup> phase

2 niveaux : Excellence et Honneur.

5 matches simples.

| Excellence A |                          | Excellence B |                           | Excellence C |               |
|--------------|--------------------------|--------------|---------------------------|--------------|---------------|
| 1            | Rueil AC 1               | 1            | Courbevoie HB 1           | 1            | ES Nanterre   |
| 2            | ASV Châtenay-Malabry     | 2            | Asnières HB               | 2            | ES Colombes   |
| 3            | AS Meudon 1              | 3            | Clamart HB                | 3            | HBC Suresnes  |
| 4            | COM Bagneux              | 4            | HBC Antony                | 4            | Issy HBM      |
| 5            | Ent. Fontenay/Malakoff 2 | 5            | Bois-Colombes Sp. 3       | 5            | Rueil AC 2    |
| 6            | Levallois SC 2           | 6            | AC Boulogne-Billancourt 3 | 6            | CSM Puteaux 2 |

| Honneur A |                               | Honneur B |                               |
|-----------|-------------------------------|-----------|-------------------------------|
| 1         | Courbevoie HB 2               | 1         | AS Meudon 2                   |
| 2         | Exempt 2                      | 2         | Ent. Chaville/Ville d'Avray 1 |
| 3         | Ent. Chaville/Ville d'Avray 2 | 3         | Vaucresson-Garches HB         |
| 4         | Ent. Fontenay/Malakoff 3      | 4         | Levallois SC 3                |
| 5         | Rueil AC 3                    | 5         | Exempt 1                      |
| 6         | Exempt 1                      | 6         | Exempt 2                      |



## 2<sup>e</sup> phase

### Barrages :

Un tirage au sort a été effectué entre les 6<sup>es</sup> des poules Excellence pour déterminer les équipes recevantes, mais également la répartition entre le match n° 1 et le tournoi.

Il y a eu un tirage au sort entre 1 de HA et 1 de HB pour déterminer les rencontres.

**Règlement particulier :** Pour les clubs avec des collectifs 2 ou 3, les joueurs qui ont effectué au moins 3 matches avec l'équipe au-dessus (1 ou 2) ne pourront pas participer aux barrages.

| Barrages n° 1 - Match |                             | Barrages n° 2 - Tournoi |                               |
|-----------------------|-----------------------------|-------------------------|-------------------------------|
| 1                     | Clamart HB                  | 1                       | Issy HBM                      |
| 2                     | Ent. Chaville/Ville d'Avray | 2                       | COM Bagneux                   |
|                       |                             | 3                       | Ent. Chaville/Ville d'Avray 2 |

| Classement Barrages                                | Suite pour 3 <sup>e</sup> phase            |
|--|--|
| 1) 1 de Barrages n° 1                              | Accès au championnat Excellence Consolante |
| 2) 1 de Barrages n° 2                              |  |
| 3) Meilleur 2 <sup>e</sup> de Barrages n°1 ou n° 2 |  |
| 4) 2 <sup>e</sup> de Barrages n°1 ou n° 2          | Accès au championnat Honneur Haute         |
| 5) 3 de Barrages n° 2                              |  |

## 3<sup>e</sup> phase

- 2 niveaux de championnat : Excellence et Honneur.
- 10 matches aller-retour en Excellence
  - 9 matches aller en Honneur et matches de classement.

### Excellence :

3 poules de 6 équipes sont constituées :

- Les 2 premiers de chaque poule Excellence sont réunis en poule Haute
- Les 3<sup>e</sup> et 4<sup>e</sup> en poule Basse
- Les 2 derniers en poule Consolante

| Excellence Haute |                           | Excellence Basse |                          | Excellence Consolante |                               |
|------------------|---------------------------|------------------|--------------------------|-----------------------|-------------------------------|
| 1                | Rueil AC 1                | 1                | Ent. Fontenay/Malakoff 2 | 1                     | AS Meudon 1                   |
| 2                | ASV Châtenay-Malabry      | 2                | Levallois SC 2           | 2                     | HBC Antony                    |
| 3                | AC Boulogne-Billancourt 3 | 3                | Courbevoie HB 1          | 3                     | ES Nanterre                   |
| 4                | Bois-Colombes Sp. 3       | 4                | Asnières HBC             | 4                     | Ent. Chaville/Ville d'Avray 1 |
| 5                | CSM Puteaux 2             | 5                | ES Colombes              | 5                     | Issy HBM                      |
| 6                | Rueil AC 2                | 6                | HBC Suresnes             | 6                     | COM Bagneux                   |

À l'issue de cette 3<sup>e</sup> phase, le 1<sup>er</sup> de chaque niveau sera désigné comme champion.

**Honneur :**

**Brûlage :** Les joueurs ayant disputé au moins 3 rencontres à un niveau supérieur (national, régional, ou excellence départementale) ne seront pas autorisés à participer aux matchs de classement Honneur.

En fonction du nombre d'équipes restantes voici la formule adoptée :

- 1 poule de 9 équipes est constituée en matchs simples soit 9 journées.

| Honneur |                               |
|---------|-------------------------------|
| 1       | Ent. Chaville/Ville d'Avray 2 |
| 2       | Courbevoie HB 2               |
| 3       | Levallois SC 3 (FG)           |
| 4       | Rueil AC 3                    |
| 5       | Vaucresson-Garches HB         |
| 6       | Ent. Fontenay/Malakoff 3      |
| 7       | AS Meudon 2                   |
| 8       | Bois-Colombes Sp. 4           |
| 9       | Clamart HB                    |
| 10      | Exempt                        |

Deux journées supplémentaires sont proposées afin de déterminer le classement.

| Journée n°1<br>Matchs de classement |           |
|-------------------------------------|-----------|
| Match n°1                           | 1 - 3     |
| Match n°2                           | 2 - 4     |
| Match n°3                           | 5 - 7 - 9 |
| Match n°4                           | 6 - 8     |

| Journée n°2<br>Matchs de classement |           |  |
|-------------------------------------|-----------|--|
| Places 1 - 2                        | Match n°5 | V1 - V2                                  |
| Places 3 - 4                        | Match n°6 | P1 - P2                                  |
| Places 5 - 6                        | Match n°7 | V3 - V4                                  |
| Places 7 - 8 - 9                    | Match n°8 | 2 <sup>e</sup> 3 / 3 <sup>e</sup> 3 / P4 |

*P : Perdant      V : Vainqueur*

À l'issue de cette 3<sup>e</sup> phase, le vainqueur du match n° 5 sera désigné comme champion en Honneur.

## MOINS DE 18 ANS FÉMININES

Les équipes des Hauts-de-Seine, qui n'évolueront pas en championnat régional seront intégrées dans un championnat départemental.

### Brûlage :

- si une joueuse d'un club évoluant au niveau national a effectué 3 dates de championnat, la joueuse est brûlée pour la 1<sup>re</sup> phase du championnat départemental.
- si une joueuse d'un club qualifié au niveau régional a effectué 3 dates en brassages et délayages régionaux, la joueuse est brûlée pour la 1<sup>re</sup> phase du championnat départemental.

### Championnat :

15 dates de championnat.

11 équipes engagées

## 1<sup>re</sup> phase

5 matches simples.

| Poule A |                           | Poule B |                           |
|---------|---------------------------|---------|---------------------------|
| 1       | Levallois SC              | 1       | AC Boulogne-Billancourt 1 |
| 2       | ES Colombes               | 2       | Courbevoie HB             |
| 3       | Entente Mont-Valérien     | 3       | Issy Paris Hand 1         |
| 4       | Issy Paris Hand 2         | 4       | COM Bagneux               |
| 5       | AC Boulogne-Billancourt 2 | 5       | Exempt 1                  |
| 6       | Clamart HB                | 6       | Entente Vallée Sud 92 - 2 |

## 2<sup>e</sup> phase

Deux poules de niveau sont proposées : Excellence et Honneur.

10 matches en aller/retour.

| Excellence |                           | Honneur |                           |
|------------|---------------------------|---------|---------------------------|
| 1          | Levallois SC              | 1       | AC Boulogne-Billancourt 2 |
| 2          | Entente Mont-Valérien     | 2       | Issy Paris Hand 2         |
| 3          | ES Colombes               | 3       | Clamart HB                |
| 4          | Issy Paris Hand 1         | 4       | COM Bagneux               |
| 5          | AC Boulogne-Billancourt 1 | 5       | Entente Vallée Sud 92 - 2 |
| 6          | Courbevoie HB             | 6       | HBC Villeneuve-la-Garenne |

## MOINS DE 15 ANS MASCULINS

### Brûlage :

- si un joueur d'un club qualifié au niveau régional a effectué 3 dates en brassages et délayages régionaux, le joueur est brûlé pour les 1<sup>re</sup> et 2<sup>e</sup> phases du championnat départemental.

### Championnat :

16 dates de championnat.

33 équipes engagées.

Le championnat Excellence sera accessible en priorité aux équipes 1 qui le souhaitent.

– S'il y a davantage de candidats que de places, un tournoi de qualification sera organisé entre les équipes candidates (les équipes inscrites en DAR et qui ne seront pas retenues en championnat régional sont automatiquement qualifiées).

– S'il reste des places à attribuer, elles seront données aux équipes 2 des clubs intéressés, en prenant en compte l'ordre de classement des DAR.

Toutes les autres équipes seront inscrites au championnat Honneur, sans conditions.

## 1<sup>re</sup> phase

2 niveaux : Excellence et Honneur.

5 matches simples.

### Excellence A

|   |                     |
|---|---------------------|
| 1 | Chaville HB         |
| 2 | ES Nanterre         |
| 3 | CSM Puteaux 1       |
| 4 | Courbevoie HB 2     |
| 5 | Stade de Vanves HB  |
| 6 | Bois-Colombes Sp. 2 |

### Excellence B

|   |                 |
|---|-----------------|
| 1 | Courbevoie HB 1 |
| 2 | ES Colombes 1   |
| 3 | Issy HBM 1      |
| 4 | HBC Suresnes    |
| 5 | COM Bagneux     |
| 6 | Rueil AC 2      |

### Excellence C

|   |                           |
|---|---------------------------|
| 1 | ASV Châtenay-Malabry      |
| 2 | Asnières HB 1             |
| 3 | Levallois SC 2            |
| 4 | HBC Antony                |
| 5 | Ent. Fontenay/Malakoff 2  |
| 6 | AC Boulogne-Billancourt 2 |

### Honneur A

|   |                           |
|---|---------------------------|
| 1 | Clamart HB                |
| 2 | Issy HBM 2                |
| 3 | HBC Villeneuve-la-Garenne |
| 4 | Bois-Colombes Sp. 3       |
| 5 | USM Malakoff 3            |
| 6 | Exempt 1                  |

### Honneur B

|   |                           |
|---|---------------------------|
| 1 | Levallois SC 3            |
| 2 | AC Boulogne-Billancourt 3 |
| 3 | AS Fontenay HB 3          |
| 4 | Asnières HB 2             |
| 5 | CSM Puteaux 2             |
| 6 | Exempt 1                  |

### Honneur C

|   |                       |
|---|-----------------------|
| 1 | AS Meudon             |
| 2 | Ville d'Avray HB      |
| 3 | Vaucresson-Garches HB |
| 4 | Exempt 1              |
| 5 | Rueil AC 3            |
| 6 | ES Colombes 2         |

## 2<sup>e</sup> phase

### Barrages :

Les équipes recevantes sont les 6<sup>es</sup> des poules A, B et C de l'Excellence.

Il y a eu un tirage au sort entre 1 de HA, 1 de HB et 1 HC pour déterminer les rencontres.

| Match n° 1 |                 |
|------------|-----------------|
| 1          | Courbevoie HB 2 |
| 2          | AS Meudon       |

| Match n° 2 |                |
|------------|----------------|
| 1          | COM Bagneux    |
| 2          | USM Malakoff 3 |

| Match n° 3 |                           |
|------------|---------------------------|
| 1          | HBC Antony                |
| 2          | AC Boulogne-Billancourt 3 |

| Classement Barrages | Suite pour 3 <sup>e</sup> phase                  |
|---------------------|--|
| 1) 1 de match n° 1  | Accèdent au championnat<br>Excellence Consolante |
| 2) 1 de match n° 2  |  |
| 3) 1 de match n° 3  |  |
| 4) 2 de match n° 1  | Accèdent au championnat<br>Honneur Haute         |
| 5) 2 de match n° 2  |  |
| 6) 2 de match n° 3  |  |

## 3<sup>e</sup> phase

2 niveaux de championnat : Excellence et Honneur.

10 matches aller-retour.

### Excellence :

3 poules de 6 équipes sont constituées :

- Les 2 premiers de chaque poule Excellence sont réunis en poule Haute
- Les 3<sup>e</sup> et 4<sup>e</sup> en poule Basse
- Les 2 derniers en poule Consolante

| Excellence Haute |                           |
|------------------|---------------------------|
| 1                | CSM Puteaux 1             |
| 2                | ES Nanterre               |
| 3                | ES Colombes 1             |
| 4                | Courbevoie HB 1           |
| 5                | Ent. Fontenay/Malakoff 2  |
| 6                | AC Boulogne-Billancourt 2 |

| Excellence Basse |                      |
|------------------|----------------------|
| 1                | Bois-Colombes Sp. 2  |
| 2                | Chaville HB          |
| 3                | Rueil AC 2           |
| 4                | Issy HBM 1           |
| 5                | Asnières HC 1        |
| 6                | ASV Châtenay-Malabry |

| Excellence Consolante |                           |
|-----------------------|---------------------------|
| 1                     | Stade de Vanves           |
| 2                     | HBC Suresnes              |
| 3                     | Levallois SC 2            |
| 4                     | AS Meudon                 |
| 5                     | USM Malakoff 3            |
| 6                     | AC Boulogne-Billancourt 3 |

À l'issue de cette 3<sup>e</sup> phase, le 1<sup>er</sup> de l'Excellence Haute sera désigné comme champion.

**Honneur**

2 niveaux sont proposés : - Honneur Haute  
- Honneur Basse

**Honneur Haute :**

1 poule de 6 équipes est constituée.

10 matches en aller et retour : du 12.01.2025 au 25.05.2025.

| Honneur Haute |                  |
|---------------|------------------|
| 1             | Courbevoie HB 2  |
| 2             | COM Bagneux      |
| 3             | HBC Antony       |
| 4             | AS Fontenay HB 3 |
| 5             | ES Colombes 2    |
| 6             | Issy HBM 2       |

**Honneur Basse :**

2 poules de 4 équipes : Honneur Basse A et Honneur Basse B.

6 matches en aller-retour : du 12.01.2025 au 23.03.2025.

| Honneur Basse - A |                     |
|-------------------|---------------------|
| 1                 | Bois-Colombes Sp. 3 |
| 2                 | Ville d'Avray HB    |
| 3                 | CSM Puteaux 2       |
| 4                 | Rueil AC 3          |

| Honneur Basse - B |                       |
|-------------------|-----------------------|
| 1                 | Levallois SC 3        |
| 2                 | Clamart HB            |
| 3                 | Vaucresson-Garches HB |
| 4                 | Asnières HBC 2        |

Des 1/2 finales croisées sont organisées, en matches aller-retour\* : 30.03.2025 et 06.04.2025.

|          |   | N°              | Honneur Basse<br>½ finales |
|----------|---|-----------------|----------------------------|
| ½ Hautes | 1 | 1 de A / 2 de B |                            |
|          | 2 | 2 de A / 1 de B |                            |
| ½ Basses | 3 | 3 de A / 4 de B |                            |
|          | 4 | 4 de A / 3 de B |                            |

Et les Finales, en matches aller-retour\*, pour effectuer un classement de 1 à 8 sont organisées : 18.05.2025 et 25.05.2025.

| Honneur Basse<br>Finales |         |
|--------------------------|---------|
| Places 1 - 2             | V1 / V2 |
| Places 3 - 4             | P1 / P2 |
| Places 5 - 6             | V3 / V4 |
| Places 7 - 8             | P3 / P4 |

\*Un tirage au sort sera effectué pour déterminer l'équipe recevante sur le match aller.

À l'issue de cette 3<sup>e</sup> phase, un classement des équipes de la poule Honneur sera établi de 1 à 14.

Le 1<sup>er</sup> de l'Honneur sera désigné comme champion.

## MOINS DE 15 ANS FÉMININES

Les équipes des Hauts-de-Seine, qui n'évolueront pas en championnat régional seront intégrées dans un championnat départemental.

### Brûlage :

- si une joueuse d'un club évoluant au niveau national a effectué 3 dates de championnat, la joueuse est brûlée pour la 1<sup>re</sup> phase du championnat départemental.

- si une joueuse d'un club qualifié au niveau régional a effectué 3 dates en brassages et délayages régionaux, la joueuse est brûlée pour la 1<sup>re</sup> phase du championnat départemental.

### Championnat :

15 dates de championnat.

15 équipes engagées.

## 1<sup>re</sup> phase

5 matches simples.

| Poule A |                         |
|---------|-------------------------|
| 1       | Issy Paris Hand 1       |
| 2       | ASV Chatenay-Malabry 1  |
| 3       | Entente Mont-Valérien 2 |
| 4       | AS Meudon               |
| 5       | Bois-Colombes Sp.2      |
| 6       | Exempt 1                |

| Poule B |                         |
|---------|-------------------------|
| 1       | Entente Mont-Valérien 1 |
| 2       | HBC Antony              |
| 3       | Courbevoie HB 2         |
| 4       | Stade de Vanves HB      |
| 5       | Issy Paris Hand 2       |
| 6       | Exempt 1                |

| Poule C |                         |
|---------|-------------------------|
| 1       | AC Boulogne-Billancourt |
| 2       | ES Colombes             |
| 3       | ASV Châtenay-Malabry 2  |
| 4       | Asnières HB             |
| 5       | Exempt 2                |
| 6       | Levallois SC            |

Nous avons rassemblé les 15 équipes engagées, en constituant 3 poules de 6 équipes.

Tout cela en veillant à conserver les niveaux de pratique de la saison dernière.

## 2<sup>e</sup> phase

10 matches en aller/retour.

| Excellence |                    |
|------------|--------------------|
| 1          | Levallois SC       |
| 2          | Bois-Colombes Sp.2 |
| 3          | HBC Antony         |
| 4          | ES Colombes        |
| 5          | Issy Paris Hand 1  |
| 6          | Issy Paris Hand 2  |

| Honneur A |                         |
|-----------|-------------------------|
| 1         | ASV Châtenay-Mlaabry 1  |
| 2         | Entente Mont-Valérien 2 |
| 3         | Courbevoie HB 2         |
| 4         | Stade de Vanves         |
| 5         | Asnières HBC (FG)       |
| 6         | Exempt 1                |

| Honneur B |                         |
|-----------|-------------------------|
| 1         | Entente Mont-Valérien 1 |
| 2         | ASV Châtenay-Malabry 2  |
| 3         | AC Boulogne-Billancourt |
| 4         | AS Meudon               |
| 5         | Exempt 1                |
| 6         | Exempt 2                |

Pour le niveau Honneur, il sera organisé une phase finale entre les poules A et B (il restera 2 journées).

## MOINS DE 13 ANS MASCULINS

### Le Challenge du Département des Hauts-de-Seine

#### Règlement :

Dès le "Challenge des Hauts-de-Seine", utiliser les règles aménagées.

#### Réflexion sur l'organisation des finalités :

- même installation sportive que la compétition masculine ou pas.

Matches simples sur 3 dates

Séparer les équipes 1 et 2, voire 3 et 4

#### Organisation proposée sur la base de 48 équipes.

Les poules seront constituées en tenant compte des classements des U13 et des U11 de la saison précédente.

#### Journées 1, 2 et 3

Journée 1 : 21-22.09.2024

Journée 2 : 28-29.09.2024

Journée 3 : 05-06.10.2024

#### Délayages pour les niveaux de championnat "Elite" et "Excellence"

| Poule A |                             |
|---------|-----------------------------|
| 1       | Entente Fontenay / Malakoff |
| 2       | Asnières HC                 |
| 3       | USM Malakoff 2              |
| 4       | Issy HB Masculin 2          |

| Poule B |                        |
|---------|------------------------|
| 1       | Bois-Colombes Sports 1 |
| 2       | Chaville HB            |
| 3       | AS Meudon              |
| 4       | CSM Puteaux 2          |

| Poule C |                   |
|---------|-------------------|
| 1       | Rueil AC 1        |
| 2       | Stade de Vanves 1 |
| 3       | HBC Suresnes      |
| 4       | Courbevoie HB 2   |

| Poule D |                           |
|---------|---------------------------|
| 1       | Levallois SC 1            |
| 2       | Issy HB Masculin 1        |
| 3       | COM Bagneux               |
| 4       | AC Boulogne-Billancourt 2 |

| Poule E |                           |
|---------|---------------------------|
| 1       | CSM Puteaux 1             |
| 2       | AC Boulogne-Billancourt 1 |
| 3       | ASV Châtenay-Malabry      |
| 4       | Bois-Colombes Sports 2    |

| Poule F |                     |
|---------|---------------------|
| 1       | Courbevoie HB 1     |
| 2       | ES Colombienne HB 1 |
| 3       | Exempt              |
| 4       | HBC Antony          |

#### Délayages pour le niveau de championnat "Honneur"

| Poule G |                   |
|---------|-------------------|
| 1       | ES Nanterre       |
| 2       | Exempt            |
| 3       | Rueil AC 3        |
| 4       | Stade de Vanves 2 |

| Poule H |                           |
|---------|---------------------------|
| 1       | AS Fontenay 2             |
| 2       | AC Boulogne-Billancourt 3 |
| 3       | SM Montrouge              |
| 4       | Exempt                    |

| Poule I |                       |
|---------|-----------------------|
| 1       | Rueil AC 2            |
| 2       | ES Colombienne HB 3   |
| 3       | Vaucresson-Garches HB |
| 4       | Exempt                |

| Poule J |                        |
|---------|------------------------|
| 1       | Levallois SC 2         |
| 2       | USM Malakoff 3         |
| 3       | Bois-Colombes Sports 3 |
| 4       | Exempt                 |

| Poule K |                     |
|---------|---------------------|
| 1       | ES Colombienne HB 2 |
| 2       | AS Fontenay 3       |
| 3       | Ville d'Avray       |
| 4       | Exempt              |



La 4<sup>e</sup> journée et la suite du championnat seront remodelées en tenant compte des engagements réels des équipes.

### Journée 4 : 12-13.10.2024

7 tournois.

Chaque poule composée de 5 ou 6 équipes sera reformée en 2 poules de 3 équipes ou 1 poule de 3 et 1 poule de 2 équipes ; avec pour finalités des matches de classement pour les places 1 à 5 ou 1 à 6.

| Poule L | Poule M | Poule N | Poule O | Poule P | Poule Q | Poule R |
|---------|---------|---------|---------|---------|---------|---------|
| 1 A     | 2 A     | 3 A     | 4 A     | 1 G     | 2 G     | 3 G     |
| 1 B     | 2 B     | 3 B     | 4 B     | 1 H     | 2 H     | 3 H     |
| 1 C     | 2 C     | 3 C     | 4 C     | 1 I     | 2 I     | 3 I     |
| 1 D     | 2 D     | 3 D     | 4 D     | 1 J     | 2 J     | 3 J     |
| 1 E     | 2 E     | 3 E     | 4 E     | 1 K     | 2 K     | 1 K     |
| 1 F     | 2 F     | 3 F     |         |         |         |         |

#### Poule L - Finale haute A CHAVILLE

Dimanche 13.10.2024

Gymnase Colette Besson - 2, rue Jean Jaurès

RDV des équipes : 08h15

##### Poule A

1A : Entente Fontenay / Malakoff

1B : Bois-Colombes Sports 1

1C : Rueil AC 1

##### Poule B

1D : Levallois SC 1

1E : AC Boulogne-Billancourt 1

1F : Courbevoie HB 1

#### Poule M

Recevant : MALAKOFF

##### Poule A

2A : USM Malakoff 2

2B : CSM Puteaux 2

2C : HBC Suresnes

##### Poule B

2D : Issy HB Masculin 1

2E : CSM Puteaux 1

2F : ES Colombienne HB 1

#### Poule N

Recevant : ASNIÈRES

##### Poule A

3A : Asnières HC

3B : Chaville HB

3C : Courbevoie HB 2

##### Poule B

3D : AC Boulogne-Billancourt 2

3E : Bois-Colombes Sports 2

3F : HBC Antony

#### Poule O

Recevant : ISSY-LES-MOULINEAUX

##### Poule A

4A : Issy HB Masculin 2

4B : AS Meudon

4C : Stade de Vanves 1

##### Poule B

4D : COM Bagneux

4E : ASV Châtenay-Malabry

#### Poule P

Recevant : NANTERRE

##### Poule A

1G : ES Nanterre

1H : AS Fontenay 2

1I : Rueil AC 2

##### Poule B

1J : Levallois SC 2

1K : AS Fontenay 3

#### Poule Q

Recevant : COLOMBES

##### Poule A

2G : Rueil AC 3

2H : AC Boulogne-Billancourt 3

2I : ES Colombienne HB 3

##### Poule B

2J : USM Malakoff 3

2K : Ville d'Avray

#### Poule R

Recevant : VAUCRESSON

##### Poule A

3G : Stade de Vanves 2

3H : SM Montrouge

3I : Vaucresson-Garches HB

##### Poule B

3J : Bois-Colombes Sports 3

3K : ES Colombienne HB 2

Les 6 équipes de la poule L participeront au Challenge régional.

À l'issue des finales :

- les équipes des tournois L et M composeront le championnat élite
- les équipes des tournois N et O le championnat Excellence
- les équipes des tournois P, Q et R le championnat Honneur

## Championnat :

3 niveaux : Elite, Excellence et Honneur.

### 1<sup>re</sup> phase

10 journées de championnat en matches aller-retour.

| Elite A |                              |
|---------|------------------------------|
| 1       | 1 L : Courbevoie HB 1        |
| 2       | 2 M : CSM Puteaux 1          |
| 3       | 3 L : Levallois SC 1         |
| 4       | 4 M : HBC Suresnes           |
| 5       | 5 L : Bois-Colombes Sports 1 |
| 6       | 6 M : CSM Puteaux 2          |

| Elite B |                                   |
|---------|-----------------------------------|
| 1       | 1 M : USM Malakoff 2              |
| 2       | 2 L : RUEIL AC 1                  |
| 3       | 3 M : ES Colombienne HB 1         |
| 4       | 4 L : Entente Fontenay / Malakoff |
| 5       | 5 M : Issy HB Masculin 1          |
| 6       | 6 L : AC Boulogne-Billancourt 1   |

| Excellence A |                              |
|--------------|------------------------------|
| 1            | 1 N : HBC Antony 1           |
| 2            | 2 O : COM Bagneux            |
| 3            | 3 N : Chaville HB 1          |
| 4            | 4 O : ASV Châtenay-Malabry   |
| 5            | 5 N : Bois-Colombes Sports 2 |
| 6            | 1 P : AS Fontenay 2          |

| Excellence B |                                 |
|--------------|---------------------------------|
| 1            | 1 O : Stade de Vanves 1         |
| 2            | 2 N : Courbevoie HB 2           |
| 3            | 3 O : AS Meudon                 |
| 4            | 4 N : AC Boulogne-Billancourt 2 |
| 5            | 5 O : Issy HB Masculin 2        |
| 6            | 6 N : Asnières HC               |

| Honneur A |                                 |
|-----------|---------------------------------|
| 1         | Chaville HB 2                   |
| 2         | 2 Q : RUEIL AC 3                |
| 3         | 3 R : Stade de Vanves 2         |
| 4         | 4 P : AS Fontenay 3             |
| 5         | 5 Q : AC Boulogne-Billancourt 3 |
| 6         | HBC Antony 2                    |

| Honneur B |                             |
|-----------|-----------------------------|
| 1         | 1 Q : USM Malakoff 3        |
| 2         | 2 R : Vaucresson-Garches HB |
| 3         | 3 P : RUEIL AC 2            |
| 4         | 4 Q : ES Colombienne HB 3   |
| 5         | 5 R : SM Montrouge          |
| 6         | Exempt 1                    |

| Honneur C |                              |
|-----------|------------------------------|
| 1         | 1 R : ES Colombienne HB 2    |
| 2         | 2 P : Levallois SC 2         |
| 3         | 3 Q : Ville d'Avray          |
| 4         | 4 R : Bois-Colombes Sports 3 |
| 5         | 5 P : ES Nanterre            |
| 6         | HBC Villeneuve-la-Garenne    |

2<sup>e</sup> phase

Élite et Excellence / play-off et play-down :

Par niveaux :

- les 3 premiers sont rassemblés en Play-off
- les 3 derniers sont rassemblés en Play-down

Les résultats de la 1<sup>re</sup> phase entre les équipes qui se sont déjà affrontées sont conservés.

6 journées de championnat en matches aller-retour.

| Play-off Élite |         |                             |
|----------------|---------|-----------------------------|
| 1              | 1 de EA | Levallois SC 1              |
| 2              | 2 de EA | Bois-Colombes Sports 1      |
| 3              | 3 de EA | Courbevoie HB 1             |
| 4              | 1 de EB | Entente Fontenay / Malakoff |
| 5              | 2 de EB | Rueil AC 1                  |
| 6              | 3 de EB | AC Boulogne-Billancourt 1   |

| Play-down Élite |         |                    |
|-----------------|---------|--------------------|
| 1               | 4 de EA | CSM Puteaux 1      |
| 2               | 5 de EA | HBC Suresnes       |
| 3               | 6 de EA | CSM Puteaux 2      |
| 4               | 4 de EB | ES Colombienne 1   |
| 5               | 5 de EB | USM Malakoff 2     |
| 6               | 6 de EB | Issy HB Masculin 1 |

À l'issue de cette 2<sup>e</sup> phase, le 1<sup>er</sup> des play-off Élite est désigné champion du 92.

| Play-off Excellence |          |                           |
|---------------------|----------|---------------------------|
| 1                   | 1 de ExA | AS Fontenay-aux-Roses 2   |
| 2                   | 2 de ExA | HBC Antony 1              |
| 3                   | 3 de ExA | Bois-Colombes Sports 2    |
| 4                   | 1 de ExB | Stade de Vanves 1         |
| 5                   | 2 de ExB | Asnières HC               |
| 6                   | 3 de ExB | AC Boulogne-Billancourt 2 |

| Play-down Excellence |          |                      |
|----------------------|----------|----------------------|
| 1                    | 4 de ExA | Chaville HB 1        |
| 2                    | 5 de ExA | ASV Châtenay-Malabry |
| 3                    | 6 de ExA | COM Bagneux          |
| 4                    | 4 de ExB | AS Meudon            |
| 5                    | 5 de ExB | Courbevoie HB 2      |
| 6                    | 6 de ExB | Issy HB Masculin 2   |

À l'issue de cette 2<sup>e</sup> phase, le 1<sup>er</sup> des play-off Excellence est désigné champion du 92.

Honneur :

Les 6 meilleures équipes sont rassemblées en Honneur Haute, les 6 meilleures suivantes en Honneur Basse, puis les 6 suivantes en Honneur Consolante.

Les résultats de la 1<sup>re</sup> phase entre les équipes qui se sont déjà affrontées sont conservés.

8 journées de championnat en matches aller-retour.

**Pour les clubs avec des collectifs 2 ou 3 : les joueurs, qui ont effectué au moins 3 matches avec l'équipe au-dessus (1 ou 2) sur la 2<sup>e</sup> phase, ne pourront pas participer aux rencontres de ce niveau sur les journées des 10-11.05.2025 et 24-25.05.2025.**

| Honneur Haute |         |                           |
|---------------|---------|---------------------------|
| 1             | 1 de HA | AC Boulogne-Billancourt 3 |
| 2             | 2 de HA | Rueil AC 3                |
| 3             | 1 de HB | Rueil AC 2                |
| 4             | 2 de HB | USM Malakoff 3            |
| 5             | 1 de HC | Levallois SC 2            |
| 6             | 2 de HC | ES Colombienne 2          |

| Honneur Basse |         |                       |
|---------------|---------|-----------------------|
| 1             | 3 de HA | HBC Antony 2          |
| 2             | 4 de HA | Stade de Vanves 2     |
| 3             | 3 de HB | Vaucresson-Garches HB |
| 4             | 4 de HB | ES Colombienne 3      |
| 5             | 3 de HC | Ville d'Avray HB      |
| 6             | 4 de HC | Bois-Colombes Sp. 3   |

| Honneur Consolante |         |                           |
|--------------------|---------|---------------------------|
| 1                  | 5 de HA | AS Fontenay-aux-Roses 3   |
| 2                  | 6 de HA | Chaville HB 2             |
| 3                  | 5 de HB | SM Montrouge              |
| 4                  | 6 de HB | Exempt 1                  |
| 5                  | 5 de HC | ES Nanterre               |
| 6                  | 6 de HC | HBC Villeneuve-la-Garenne |

À l'issue de cette 2<sup>e</sup> phase, le 1<sup>er</sup> de l'Honneur Haute est désigné champion du 92.

## MOINS DE 13 ANS FÉMININES

### Le Challenge du Département des Hauts-de-Seine

#### Règlement :

Dès le "Challenge des Hauts-de-Seine", utiliser les règles aménagées.

#### Réflexion sur l'organisation des finalités :

- même installation sportive que la compétition masculine ou pas.

#### Nombre de joueuses :

14 joueuses sur le tournoi sont autorisées, mais seules 12 d'entre elles peuvent prendre part au jeu sur une rencontre (il peut donc y avoir une composition d'équipe différente sur les rencontres).

### Journée 1 : 28-29.09.2024

| Tournoi n° 1               |                           |
|----------------------------|---------------------------|
| À ISSY-LES-MOULINEAUX      |                           |
| Poule A                    | Poule B                   |
| 1) Issy Paris Hand 1       | 1) Courbevoie HB          |
| 2) AC Boulogne-Billancourt | 2) Bois-Colombes Sports 2 |

| Tournoi n° 2         |  |
|----------------------|--|
| À MALAKOFF           |  |
| 1) USM Malakoff      |  |
| 2) Issy Paris Hand 2 |  |
| 3) HBC Antony        |  |

| Tournoi n° 3            |  |
|-------------------------|--|
| À CHÂTENAY-MALABRY      |  |
| 1) ASV Châtenay-Malabry |  |
| 2) Levallois SC         |  |
| 3) ES Colombienne HB    |  |

| Tournoi n° 4              |                          |
|---------------------------|--------------------------|
| À BOIS-COLOMBES           |                          |
| Poule A                   | Poule B                  |
| 1) Bois-Colombes Sports 1 | 1) Entente Mont-Valérien |
| 2) Stade Vanves           | 2) Clamart HB            |

### Journée 2 : 05-06.10.2024

| Tournoi n° 5          |                          |
|-----------------------|--------------------------|
| À ISSY-LES-MOULINEAUX |                          |
| Poule A               | Poule B                  |
| 1) Issy Paris Hand 1  | 1) Entente Mont-Valérien |
| 2) Levallois SC       | 2) HBC Antony            |

| Tournoi n° 6     |  |
|------------------|--|
| À MALAKOFF       |  |
| 1) USM Malakoff  |  |
| 2) Courbevoie HB |  |
| 3) Stade Vanves  |  |

| Tournoi n° 7               |                      |
|----------------------------|----------------------|
| À CHÂTENAY-MALABRY         |                      |
| Poule A                    | Poule B              |
| 1) ASV Châtenay-Malabry    | 1) Issy Paris Hand 2 |
| 2) AC Boulogne-Billancourt | 2) Clamart HB        |

| Tournoi n° 8*             |  |
|---------------------------|--|
| À BOIS-COLOMBES           |  |
| 1) Bois-Colombes Sports 1 |  |
| 2) ES Colombienne HB      |  |
| 3) Bois-Colombes Sports 2 |  |

*\*Pour l'organisation du tournoi n° 8, le club de Bois-Colombes Sports doit identifier 2 collectifs distincts. Les joueuses ne pourront passer d'une équipe à l'autre.*

## Journée 3 : 12-13.10.2024

|   |
|---|
| <b>Tournoi n°9 - Finale haute</b>   |
| <b>Dimanche 13.10.2024</b>  |
| Gymnase Colette Besson<br>2, rue Jean Jaurès à Chaville<br>RDV des équipes : 08h15  |
| 1) 1 de 5 : Issy Paris Hand 1<br>2) 1 de 6 : Courbevoie HB<br>3) 1 de 7 : AC Boulogne-Billancourt<br>4) 1 de 8 : Bois-Colombes Sports 1 |

|  |   |
|--|---|
| <b>Tournoi n° 10</b>   |   |
| <b>Club recevant :<br/>BOIS-COLOMBES*</b>  |   |
| <i>*USM Malakoff, Entente Mont-Valérien<br/>et Issy Paris Hand ne peuvent pas recevoir</i> |   |
| <b>Poule A</b>   | <b>Poule B</b>                                    |
| 1) USM Malakoff<br>2) Entente Mont-Valérien  | 1) Issy Paris Hand 2<br>2) Bois-Colombes Sports 2 |

|  |
|--|
| <b>Tournoi n° 11</b>   |
| <b>Club recevant :<br/>CHÂTENAY-MALABRY</b>                        |
| 1) ASV Châtenay-Malabry<br>2) ES Colombienne HB<br>3) Levallois SC |

|   |
|---|
| <b>Tournoi n° 12</b>                              |
| <b>Club recevant :<br/>VANVES</b>                 |
| 1) Stade Vanves<br>2) HBC Antony<br>3) Clamart HB |

**Championnat :**

14 journées de championnat en matches aller-retour.

*Équipes qualifiées pour le challenge régional (1 seule équipe par club peut y participer).*

| Excellence |                                   |
|------------|-----------------------------------|
| 1          | 1 de 9 : Issy Paris Hand 1        |
| 2          | 2 de 9 : Courbevoie HB            |
| 3          | 3 de 9 : AC Boulogne-Billancourt  |
| 4          | 4 de 9 : Bois-Colombes Sports 1   |
| 5          | 1 de 10 : USM Malakoff            |
| 6          | 2 de 10 : Issy Paris Hand 2       |
| 7          | 3 de 10 : Entente Mont-Valérien 1 |
| 8          | 1 de 11 : ASV Châtenay-Malabry    |

| Honneur |                                  |
|---------|----------------------------------|
| 1       | 2 de 11 : ES Colombienne HB      |
| 2       | 3 de 11 : Levallois SC           |
| 3       | 1 de 12 : Stade de Vanves        |
| 4       | 2 de 12 : HBC Antony             |
| 5       | 3 de 12 : Clamart HB             |
| 6       | 4 de 10 : Bois-Colombes Sports 2 |
| 7       | Entente Mont-Valérien 2          |
| 8       | Chaville HB                      |

L'équipe classée 1<sup>re</sup> de sa division sera déclarée "championne départementale".

## MOINS DE 11 ANS MIXTE

### Règlement :

Pour rappel, il a été voté à l'assemblée générale du 29/06/2022 qu'il fallait utiliser les réducteurs de but pour cette catégorie. À cet effet, le comité a offert une paire à tous ses clubs.

Il est donc demandé à ce que les clubs respectent ce choix et les utilisent lors des rencontres mises en place par le comité départemental des Hauts-de-Seine.

**Si le club recevant ne met pas à disposition ce matériel, l'équipe adverse le mentionnera sur la FDME et la commission sportive statuera sur une sanction sportive voire financière.**

### Championnat :

50 équipes engagées (26 secteur nord / 24 secteur sud).

16 journées de championnat.

### "Fémin'Hand" :

Le samedi 01.02.2025 à Rueil-Malmaison. Une communication sera effectuée sur l'organisation.

## 1<sup>re</sup> phase

Secteur nord : 2 poules Excellence et 3 Honneur.

Secteur sud : 2 poules Excellence et 2 Honneur.

10 journées de championnat en matches aller-retour.

### SECTEUR NORD

#### Excellence Nord A

|   |                    |
|---|--------------------|
| 1 | CSM Puteaux 1      |
| 2 | Levallois SC 1     |
| 3 | ES Colombes 1      |
| 4 | Bois-Colombes Sp.2 |
| 5 | Courbevoie HB 2    |
| 6 | Rueil AC 2         |

#### Excellence Nord B

|   |                    |
|---|--------------------|
| 1 | Courbevoie HB 1    |
| 2 | Bois-Colombes Sp.1 |
| 3 | Rueil AC 1         |
| 4 | HBC Suresnes       |
| 5 | Asnières HC        |
| 6 | ES Nanterre 1      |

#### Honneur Nord A

|   |                             |
|---|-----------------------------|
| 1 | ES Colombes 4               |
| 2 | Courbevoie HB 3             |
| 3 | Bois-Colombes Sp.3 (Filles) |
| 4 | Levallois SC 3 (Filles)     |
| 5 | ES Colombes 3 (Filles)      |
| 6 | Exempt 1                    |

#### Honneur Nord B

|   |                  |
|---|------------------|
| 1 | ES Colombes 2    |
| 2 | Rueil AC 3       |
| 3 | CSM Puteaux 2    |
| 4 | Ville d'Avray HB |
| 5 | Exempt 1         |
| 6 | Exempt 2         |

#### Honneur Nord C

|   |                           |
|---|---------------------------|
| 1 | Levallois SC 2            |
| 2 | Vaucresson/Garches HB     |
| 3 | HBC Villeneuve-la-Garenne |
| 4 | ES Nanterre 2             |
| 5 | Rueil AC 4                |
| 6 | Exempt 1                  |

## SECTEUR SUD

## Excellence Sud A

|   |                           |
|---|---------------------------|
| 1 | USM Malakoff 1            |
| 2 | AS Fontenay HB 1          |
| 3 | Stade de Vanves HB 1      |
| 4 | ASV Châtenay-Malabry 1    |
| 5 | Issy HBM 2                |
| 6 | AC Boulogne-Billancourt 2 |

## Excellence Sud B

|   |                            |
|---|----------------------------|
| 1 | Issy HBM 1                 |
| 2 | AC Boulogne-Billancourt 1  |
| 3 | Chaville HB                |
| 4 | AS Meudon 1                |
| 5 | Issy Paris Hand 1 (Filles) |
| 6 | COM Bagneux                |

## Honneur Sud A

|   |                           |
|---|---------------------------|
| 1 | Stade de Vanves HB 2      |
| 2 | Clamart HB 1              |
| 3 | AC Boulogne-Billancourt 3 |
| 4 | AS Meudon 2               |
| 5 | ASV Châtenay-Malabry 2    |
| 6 | HBC Antony 2              |

## Honneur Sud B

|   |                            |
|---|----------------------------|
| 1 | HBC Antony 1               |
| 2 | SM Montrouge               |
| 3 | AS Fontenay HB 2           |
| 4 | USM Malakoff 2             |
| 5 | Issy Paris Hand 2 (Filles) |
| 6 | Clamart HB 2               |

2<sup>e</sup> phase

## Excellence : Play-off et play-down

Les résultats des équipes qui se sont déjà affrontées sont conservés.

6 journées de championnat en matches aller-retour.

## Play-off Excellence Nord

|   |                               |
|---|-------------------------------|
| 1 | 1 de EA : Levallois SC 1      |
| 2 | 1 de EB : Rueil AC 1          |
| 3 | 2 de EA : ES Colombes 1       |
| 4 | 2 de EB : Courbevoie HB 1     |
| 5 | 3 de EA : CSM Puteaux 1       |
| 6 | 3 de EB : Bois-Colombes Sp. 1 |

## Play-down Excellence Nord

|   |                              |
|---|------------------------------|
| 1 | 4 de EA : Rueil AC 2         |
| 2 | 4 de EB : ES Nanterre 1      |
| 3 | 5 de EA : Bois-Colombes Sp.2 |
| 4 | 5 de EB : Asnières HC        |
| 5 | 6 de EA : Courbevoie HB 2    |
| 6 | 6 de EB : HBC Suresnes       |

## Play-off Excellence Sud

|   |                                     |
|---|-------------------------------------|
| 1 | 1 de EA : USM Malakoff 1            |
| 2 | 2 de EA : AS Fontenay HB 1          |
| 3 | 3 de EA : AC Boulogne-Billancourt 2 |
| 4 | 1 de EB : AC Boulogne-Billancourt 1 |
| 5 | 2 de EB : Issy HBM 1                |
| 6 | 3 de EB : Chaville HB               |

## Play-down Excellence Sud

|   |                                      |
|---|--------------------------------------|
| 1 | 4 de EA : Stade de Vanves 1          |
| 2 | 5 de EA : AS Châtenay-Malabry 1      |
| 3 | 6 de EA : Issy HBM 2                 |
| 4 | 4 de EB : AS Meudon 1                |
| 5 | 5 de EB : Issy Paris Hand 1 (Filles) |
| 6 | 6 de EB : COM Bagneux                |

On obtient ainsi un classement de 1 à 12 des niveaux "Excellence Nord" et "Excellence Sud".

**Honneur Nord : Play-off et Play-down**

**Play-Off Honneur Nord :**

**Règlement particulier :** Pour les clubs disposant de plusieurs collectifs, tout joueur ayant disputé au moins trois matchs avec les collectifs 1, 2 ou 3 ne pourra pas participer aux rencontres des 16 mars et 6 avril 2025, en raison de la suppression des dates de report.

Les résultats des équipes qui se sont déjà affrontées sont conservés.

8 journées de championnat en matches aller-retour.

| Play-off Honneur Nord |                                   |
|-----------------------|-----------------------------------|
| 1                     | 1 de HA : Levallois SC 3 (Filles) |
| 2                     | 2 de HA : ES Colombes 4           |
| 3                     | 1 de HB : Rueil AC 3              |
| 4                     | 2 de HB : Ville d'Avray HB        |
| 5                     | 1 de HC : Vaucresson/Garches HB   |
| 6                     | 2 de HC : Levallois SC 2          |

On obtient ainsi un classement de 1 à 6 du niveau "Honneur Nord".

**Play-down Honneur Nord :**

Les résultats des équipes qui se sont déjà affrontées ne sont pas conservés.

**1<sup>re</sup> phase**

3 journées en matches simples.

| Poule basse Honneur Nord A |                                  | Poule basse Honneur Nord B |                                       |
|----------------------------|----------------------------------|----------------------------|---------------------------------------|
| 1                          | 3 de HA : Courbevoie HB 3        | 1                          | 3 de HB : CSM Puteaux 2               |
| 2                          | 3 de HC : ES Nanterre 2          | 2                          | 4 de HA : Bois-Colombes Sp.3 (Filles) |
| 3                          | 4 de HB : ES Colombes 2          | 3                          | 5 de HC : Rueil AC 4                  |
| 4                          | 4 de HC : ES Colombes 3 (Filles) | 4                          | 5 de HA : HBC Villeneuve-la-Garenne   |

**2<sup>e</sup> phase**

3 journées en matches simples.

| Poule basse Honneur Nord C |           | Poule basse Honneur Nord D |           |
|----------------------------|-----------|----------------------------|-----------|
| 1                          | 1 de PB A | 1                          | 3 de PB A |
| 2                          | 1 de PB B | 2                          | 3 de PB B |
| 3                          | 2 de PB A | 3                          | 4 de PB A |
| 4                          | 2 de PB B | 4                          | Exempt    |

On obtient ainsi un classement de 7 à 14 du niveau "Honneur Nord".

**Honneur Sud : Play-off et Play-down**

Les résultats des équipes qui se sont déjà affrontées sont conservés.

6 journées de championnat en matches aller-retour.

| Play-off Honneur Sud |                                     | Play-down Honneur Sud |                                    |
|----------------------|-------------------------------------|-----------------------|------------------------------------|
| 1                    | 1 de HA : Clamart HB 1              | 1                     | 4 de HA : HBC Antony 2             |
| 2                    | 2 de HA : AC Boulogne-Billancourt 3 | 2                     | 5 de HA : ASV Châtenay-Malabry 2   |
| 3                    | 3 de HA : AS Meudon 2               | 3                     | 6 de HA : Stade de Vanves 2        |
| 4                    | 1 de HB : HBC Antony 1              | 4                     | 4 de HB : Issy Paris Hand (Filles) |
| 5                    | 2 de HB : USM Malakoff 2            | 5                     | 5 de HB : Clamart HB 2             |
| 6                    | 3 de HB : SM Montrouge              | 6                     | 6 de HB : AS Fontenay HB 2         |

On obtient ainsi un classement de 1 à 12 du niveau "Honneur Sud".



## MOINS DE 9 ANS MIXTE

39 équipes engagées.

5 tournois programmés sur l'ensemble de la saison.

**FESTI'HAND** : dimanche 15 juin 2025 (en attente de confirmation de lieu).

**Rappel de l'organisation :**

Les rencontres se déroulent sur des terrains de mini-handball.

| Plateau à 6 équipes |           |           |
|---------------------|-----------|-----------|
|                     | Terrain 1 | Terrain 2 |
| R 1                 | 1 A / 2 A | 1 B / 2 B |
| R 2                 | 1 A / 3 A | 1 B / 3 B |
| R 3                 | 2 A / 3 A | 2 B / 3 B |

| Plateau à 5 équipes |                     |                     |
|---------------------|---------------------|---------------------|
|                     | Terrain 1 – Poule A | Terrain 2 – Poule B |
| R 1                 | 1 A / 2 A           | 1 B / 2 B           |
| R 2                 | 1 A / 3 A           | 1 B / 1 de A        |
| R 3                 | 2 A / 3 A           | 2 B / 2 de A        |

| Plateau à 4 équipes              |           |           |
|----------------------------------|-----------|-----------|
|                                  | Terrain 1 | Terrain 2 |
| R 1                              | 1 A / 2 A | 1 B / 2 B |
| R 2                              | V A / V B | P A / P B |
| <i>V : vainqueur P : perdant</i> |           |           |

Temps de jeu : - plateaux à 5 ou 6 équipes : 2 × 8'

- plateau à 4 équipes : 2 × 10'

### Journée 1 : 16-17.11.2024

| Tournoi n° 1<br>À BOULOGNE-BILLANCOURT |                              |
|--|------------------------------|
| Poule A                                | Poule B                      |
| 1) AC Boulogne-Billancourt 1           | 1) AC Boulogne-Billancourt 2 |
| 2) Clamart HB 1                        | 2) Clamart HB 2              |
| 3) USM Malakoff 1                      | 3) USM Malakoff 2            |

| Tournoi n° 2<br>À ANTONY |                 |
|--------------------------|-----------------|
| Poule A                  | Poule B         |
| 1) HBC Antony 1          | 1) HBC Antony 2 |
| 2) AS Meudon 1           | 2) AS Meudon 2  |
| 3) Stade de Vanves       | 3) COM Bagneux  |

| Tournoi n° 3<br>À CHAVILLE |                      |
|----------------------------|----------------------|
| Poule A                    | Poule B              |
| 1) Chaville HB 1           | 1) Chaville HB 2     |
| 2) AS Fontenay 1           | 2) AS Fontenay 2     |
| 3) Issy Paris Hand 1       | 3) Issy Paris Hand 2 |

| Tournoi n° 4<br>À COURBEVOIE |                          |
|------------------------------|--------------------------|
| Poule A                      | Poule B                  |
| 1) Courbevoie HB 1           | 1) Courbevoie HB 2       |
| 2) ES Colombes 1             | 2) ES Colombes 2         |
| 3) HBC Suresnes              | 3) Vaucresson-Garches HB |

| Tournoi n° 5<br>À NANTERRE |                   |
|----------------------------|-------------------|
| Poule A                    | Poule B           |
| 1) ES Nanterre 1           | 1) ES Nanterre 2  |
| 2) Rueil AC 1              | 2) Rueil AC 2     |
| 3) Levallois SC 1          | 3) Levallois SC 2 |

| Tournoi n° 6<br>À ASNIÈRES |                           |
|----------------------------|---------------------------|
| Poule A                    | Poule B                   |
| 1) Asnières HC             | 1) ES Colombes 3          |
| 2) ASV Châtenay-Malabry 1  | 2) Issy Paris Hand 3      |
|                            | 3) ASV Châtenay-Malabry 2 |

| Tournoi n° 7<br>À PUTEAUX |                              |
|---------------------------|------------------------------|
| Poule A                   | Poule B                      |
| 1) CSM Puteaux            | 1) AC Boulogne-Billancourt 3 |
| 2) Rueil AC 3             | 2) Rueil AC 4                |

## Journée 2 : 14-15.12.2024

| Tournoi n° 8<br>À RUEIL-MALMAISON |                              |
|-----------------------------------|------------------------------|
| Poule A                           | Poule B                      |
| 1) Rueil AC 1                     | 1) Rueil AC 4                |
| 2) AC Boulogne-Billancourt 1      | 2) AC Boulogne-Billancourt 3 |
| 3) Courbevoie HB 1                | 3) Courbevoie HB 2           |

| Tournoi n° 9<br>À CHÂTENAY-MALABRY |                           |
|------------------------------------|---------------------------|
| Poule A                            | Poule B                   |
| 1) ASV Châtenay-Malabry 1          | 1) ASV Châtenay-Malabry 2 |
| 2) AS Meudon 1                     | 2) AS Meudon 2            |
| 3) Chaville HB 1                   | 3) Chaville HB 2          |

| Tournoi n° 10<br>À MALAKOFF |                      |
|-----------------------------|----------------------|
| Poule A                     | Poule B              |
| 1) USM Malakoff 1           | 1) USM Malakoff 2    |
| 2) HBC Antony 1             | 2) HBC Antony 2      |
| 3) Issy Paris Hand 1        | 3) Issy Paris Hand 3 |

| Tournoi n° 11<br>À COLOMBES |                  |
|-----------------------------|------------------|
| Poule A                     | Poule B          |
| 1) ES Colombes 1            | 1) ES Colombes 2 |
| 2) ES Nanterre 1            | 2) ES Nanterre 2 |
| 3) CSM Puteaux              | 3) Asnières HC   |

| Tournoi n° 12<br>À LEVALLOIS-PERRET |                   |
|-------------------------------------|-------------------|
| Poule A                             | Poule B           |
| 1) Levallois SC 1                   | 1) Levallois SC 2 |
| 2) HBC Suresnes                     | 2) ES Colombes 3  |
| 3) Clamart HB 1                     | 3) Clamart HB 2   |

| Tournoi n° 13<br>À FONTENAY-AUX-ROSES |                  |
|---------------------------------------|------------------|
| Poule A                               | Poule B          |
| 1) AS Fontenay 1                      | 1) AS Fontenay 2 |
| 2) Rueil AC 2                         | 2) Rueil AC 3    |

| Tournoi n° 14<br>À BAGNEUX |                              |
|----------------------------|------------------------------|
| Poule A                    | Poule B                      |
| 1) COM Bagneux             | 1) AC Boulogne-Billancourt 2 |
| 2) Stade de Vanves         | 2) Vaucresson-Garches HB     |
|                            | 3) Issy Paris Hand 2         |

## Journée 3 : 25-26.01.2025

| Tournoi n° 15<br>À ISSY-LES-MOULINEAUX |                      |
|--|----------------------|
| Poule A                                | Poule B              |
| 1) Issy Paris Hand 1                   | 1) Issy Paris Hand 2 |
| 2) ES Colombes 1                       | 2) ES Colombes 2     |
| 3) Levallois SC 1                      | 3) Levallois SC 2    |

| Tournoi n° 16<br>À ANTONY |                    |
|---------------------------|--------------------|
| Poule A                   | Poule B            |
| 1) ES Nanterre 1          | 1) ES Nanterre 2   |
| 2) Courbevoie HB 1        | 2) Courbevoie HB 2 |
| 3) HBC Antony 1           | 3) HBC Antony 2    |

| Tournoi n° 17<br>À MEUDON |                   |
|---------------------------|-------------------|
| Poule A                   | Poule B           |
| 1) AS Meudon 1            | 1) AS Meudon 2    |
| 2) USM Malakoff 1         | 2) USM Malakoff 2 |
| 3) AS Fontenay 1          | 3) AS Fontenay 2  |

| Tournoi n° 18<br>À VAUCRESSON |                           |
|-------------------------------|---------------------------|
| Poule A                       | Poule B                   |
| 1) CSM Puteaux                | 1) Vaucresson-Garches HB  |
| 2) Rueil AC 1                 | 2) Rueil AC 3             |
| 3) ASV Châtenay-Malabry 1     | 3) ASV Châtenay-Malabry 2 |

| Tournoi n° 19<br>À RUEIL-MALMAISON |                  |
|------------------------------------|------------------|
| Poule A                            | Poule B          |
| 1) Chaville HB 1                   | 1) Chaville HB 2 |
| 2) Rueil AC 2                      | 2) Rueil AC 4    |

| Tournoi n° 20<br>À BOULOGNE-BILLANCOURT |                              |
|---|------------------------------|
| Poule A                                 | Poule B                      |
| 1) AC Boulogne-Billancourt 1            | 1) AC Boulogne-Billancourt 2 |
| 2) Asnières HC                          | 2) HBC Suresnes              |
| 3) Stade de Vanves                      | 3) ES Colombes 3             |

| Tournoi n° 21<br>À CLAMART |                              |
|----------------------------|------------------------------|
| Poule A                    | Poule B                      |
| 1) Clamart HB 1            | 1) Clamart HB 2              |
| 2) COM Bagneux             | 2) AC Boulogne-Billancourt 3 |
|                            | 3) Issy Paris Hand 3         |

## Journée 4 : 22-23.03.2025

| Tournoi n° 22<br>À NANTERRE |                              |
|-----------------------------|------------------------------|
| Poule A                     | Poule B                      |
| 1) AS Meudon 1              | 1) AS Meudon 2               |
| 2) ES Nanterre 1            | 2) ES Nanterre 2             |
| 3) COM Bagneux              | 3) AC Boulogne-Billancourt 2 |

| Tournoi n° 23<br>À CLAMART   |                              |
|------------------------------|------------------------------|
| Poule A                      | Poule B                      |
| 1) AC Boulogne-Billancourt 1 | 1) AC Boulogne-Billancourt 3 |
| 2) Clamart HB 1              | 2) Clamart HB 2              |
| 3) Issy Paris Hand 1         | 3) Issy Paris Hand 2         |

| Tournoi n° 24<br>À MALAKOFF |                    |
|-----------------------------|--------------------|
| Poule A                     | Poule B            |
| 1) USM Malakoff 1           | 1) USM Malakoff 2  |
| 2) Levallois SC 1           | 2) Levallois SC 2  |
| 3) Asnières HC              | 3) Stade de Vanves |

| Tournoi n° 25<br>À COURBEVOIE |                      |
|-------------------------------|----------------------|
| Poule A                       | Poule B              |
| 1) Courbevoie HB 1            | 1) Courbevoie HB 2   |
| 2) CSM Puteaux                | 2) Issy Paris Hand 3 |
| 3) AS Fontenay 1              | 3) AS Fontenay 2     |

| Tournoi n° 26<br>À COLOMBES |                           |
|-----------------------------|---------------------------|
| Poule A                     | Poule B                   |
| 1) ES Colombes 1            | 1) ES Colombes 3          |
| 2) ASV Châtenay-Malabry 1   | 2) ASV Châtenay-Malabry 2 |
| 3) Rueil AC 2               | 3) Rueil AC 4             |

| Tournoi n° 27<br>À SURESNES |                  |
|-----------------------------|------------------|
| Poule A                     | Poule B          |
| 1) HBC Suresnes             | 1) ES Colombes 2 |
| 2) Chaville HB 1            | 2) Chaville HB 2 |
| 3) Vaucresson-Garches HB    |                  |

| Tournoi n° 28<br>À RUEIL-MALMAISON |                 |
|------------------------------------|-----------------|
| Poule A                            | Poule B         |
| 1) Rueil AC 1                      | 1) Rueil AC 3   |
| 2) HBC Antony 1                    | 2) HBC Antony 2 |

## Journée 5 : 03-04.05.2025

| Tournoi n° 29<br>À ISSY-LES-MOULINEAUX |                           |
|--|---------------------------|
| Poule A                                | Poule B                   |
| 1) Issy Paris Hand 1                   | 1) Issy Paris Hand 3      |
| 2) Courbevoie HB 1                     | 2) Courbevoie HB 2        |
| 3) ASV Châtenay-Malabry 1              | 3) ASV Châtenay-Malabry 2 |

| Tournoi n° 30<br>À COLOMBES |                  |
|-----------------------------|------------------|
| Poule A                     | Poule B          |
| 1) ES Colombes 1            | 1) ES Colombes 2 |
| 2) AS Fontenay 1            | 2) AS Fontenay 2 |
| 3) Clamart HB 1             | 3) Clamart HB 2  |

| Tournoi n° 31<br>À CHAVILLE  |                              |
|------------------------------|------------------------------|
| Poule A                      | Poule B                      |
| 1) HBC Antony 1              | 1) HBC Antony 2              |
| 2) Chaville HB 1             | 2) Chaville HB 2             |
| 3) AC Boulogne-Billancourt 1 | 3) AC Boulogne-Billancourt 3 |

| Tournoi n° 32<br>À MEUDON |                              |
|---------------------------|------------------------------|
| Poule A                   | Poule B                      |
| 1) AS Meudon 1            | 1) AS Meudon 2               |
| 2) Issy Paris Hand 2      | 2) AC Boulogne-Billancourt 2 |
| 3) RUEIL AC 1             | 3) RUEIL AC 2                |

| Tournoi n° 33<br>À VAUCRESSON |                          |
|-------------------------------|--------------------------|
| Poule A                       | Poule B                  |
| 1) USM Malakoff 1             | 1) USM Malakoff 2        |
| 2) ES Nanterre 1              | 2) ES Nanterre 2         |
| 3) HBC Suresnes               | 3) Vaucresson-Garches HB |

| Tournoi n° 34<br>À LEVALLOIS-PERRET |                               |
|-------------------------------------|-------------------------------|
| Poule A                             | Poule B                       |
| 1) Levallois SC 1                   | 1) Levallois SC 2             |
| 2) Stade de Vanves                  | 2) CSM Puteaux<br>Asnières HC |

| Tournoi n° 35<br>À RUEIL-MALMAISON |                  |
|------------------------------------|------------------|
| Poule A                            | Poule B          |
| 1) RUEIL AC 3                      | 1) RUEIL AC 4    |
| 2) COM Bagneux                     | 2) ES Colombes 3 |

**FESTI'HAND : dimanche 15 juin 2025 (complexe sportif Marcel Bec à Meudon).**

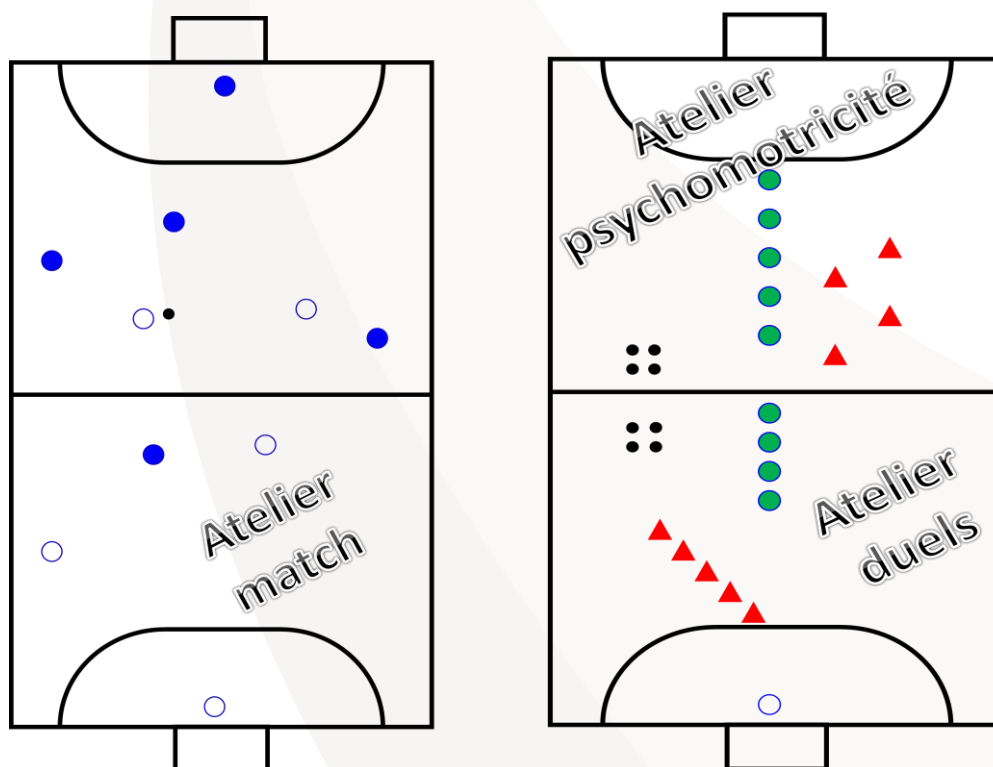
## MOINS DE 7 ANS MIXTE

4 tournois programmés sur l'ensemble de la saison.

Les tournois regroupent 4 équipes et se rencontrent en formule championnat sur deux terrains de mini-handball. Pour limiter les déplacements, il y aura deux équipes du même club dans un tournoi.

**FESTI'HAND** : dimanche 15 juin 2025 (en attente de confirmation de lieu).

S'il y a des plateaux à 3 équipes, pour permettre à l'ensemble des jeunes handballeurs et handballeuses d'être en activité, le club organisateur devra proposer, un terrain pour effectuer une rencontre, et un second pour proposer des ateliers :



- Temps de jeu :
- 4 équipes : 2 × 8' (soit 48' de jeu par équipe)
  - 3 équipes : 2 × 10' (soit 60' de jeu par équipe)
  - 2 équipes : 3 × 10' (soit 30' de jeu par équipe)

### Journée 1 : 30.11-1.12.2024

| Tournoi n° 1<br>À BOULOGNE-BILLANCOURT   |
|--|
| 1) AC Boulogne-Billancourt 1<br>2) AS Fontenay 1<br>3) AC Boulogne-Billancourt 2<br>4) AS Fontenay 2 |

| Tournoi n° 2<br>À LEVALLOIS-PERRET                          |
|---|
| 1) Levallois SC<br>2) Courbevoie HB 1<br>3) Courbevoie HB 2 |

| Tournoi n° 3<br>À MALAKOFF                                |
|---|
| 1) USM Malakoff 1<br>2) HBC Suresnes<br>3) USM Malakoff 2 |

| Tournoi n° 4<br>À NANTERRE   |
|--|
| 1) ES Nanterre 1<br>2) Rueil AC 1<br>3) ES Nanterre 2<br>4) Rueil AC 2 |

| Tournoi n° 5<br>À ISSY-LES-MOULINEAUX  |
|--|
| 1) Issy Paris Hand 1<br>2) ES Colombes 1<br>3) Issy Paris Hand 2<br>4) ES Colombes 2 |

| Tournoi n° 6<br>À VANVES                               |
|--|
| 1) Stade de Vanves<br>2) AS Meudon 1<br>3) AS Meudon 2 |

### Journée 2 : 18-19.01.2025

| Tournoi n° 7<br>À COLOMBES   |
|--|
| 1) ES Colombes 1<br>2) AC Boulogne-Billancourt 1<br>3) ES Colombes 2<br>4) AC Boulogne-Billancourt 2 |

| Tournoi n° 8<br>À COURBEVOIE   |
|--|
| 1) Courbevoie HB 1<br>2) USM Malakoff 1<br>3) Courbevoie HB 2<br>4) USM Malakoff 2 |

| Tournoi n° 9<br>À RUEIL-MALMAISON                                  |
|--|
| 1) Rueil AC 1<br>2) AS Meudon 1<br>3) Rueil AC 2<br>4) AS Meudon 2 |

| Tournoi n° 10<br>À FONTENAY-AUX-ROSES                                      |
|--|
| 1) AS Fontenay 1<br>2) AS Fontenay 2<br>3) Levallois SC<br>4) HBC Suresnes |

| Tournoi n° 11<br>À ISSY-LES-MOULINEAUX   |
|--|
| 1) Issy Paris Hand 1<br>2) Stade de Vanves<br>3) Issy Paris Hand 2<br>4) ES Nanterre |

**Journée 3 : 08-09.03.2025****Tournoi n° 12  
À MALAKOFF**

- 1) USM Malakoff 1
- 2) AC Boulogne-Billancourt 1
- 3) USM Malakoff 2
- 4) AC Boulogne-Billancourt 2

**Tournoi n° 13  
À MEUDON**

- 1) AS Meudon 1
- 2) AS Meudon 2
- 3) Levallois SC

**Tournoi n° 14  
À COURBEVOIE**

- 1) Courbevoie HB 1
- 2) Rueil AC 1
- 3) Courbevoie HB 2
- 4) Rueil AC 2

**Tournoi n° 15  
À NANTERRE**

- 1) ES Nanterre
- 2) ES Colombes 1
- 3) ES Colombes 2

**Tournoi n° 16  
À ISSY-LES-MOULINEAUX**

- 1) Issy Paris Hand 1
- 2) HBC Suresnes
- 3) Issy Paris Hand 2

**Tournoi n° 17  
À FONTENAY-AUX-ROSES**

- 1) AS Fontenay 1
- 2) Stade de Vanves
- 3) AS Fontenay 2

**Journée 4 : 29-30.03.2025****Tournoi n° 18  
À BOULOGNE-BILLANCOURT**

- 1) AC Boulogne-Billancourt 1
- 2) Stade de Vanves
- 3) AC Boulogne-Billancourt
- 4) Levallois SC

**Tournoi n° 19  
À MEUDON**

- 1) AS Meudon
- 2) AS Fontenay 1
- 3) AS Fontenay 2

**Tournoi n° 20  
À COLOMBES**

- 1) ES Colombes 1
- 2) Courbevoie HB 1
- 3) ES Colombes 2
- 4) Courbevoie HB 2

**Tournoi n° 21  
À MALAKOFF**

- 1) USM Malakoff 1
- 2) Issy Paris Hand 1
- 3) USM Malakoff 2
- 4) Issy Paris Hand 2

**Tournoi n° 22  
À RUEIL-MALMAISON**

- 1) Rueil AC1
- 2) HBC Suresnes
- 3) Rueil AC 2
- 4) ES Nanterre

**FESTI'HAND : dimanche 15 juin 2025 (complexe sportif Marcel Bec à Meudon).**



# **Annexes**

**CALENDRIER MASCULIN SAISON 2024-2025**  
Journées dont dispose le Comité pour la mise en place des championnats

MAJ 13-03-2025

| Journées   | Coeqts<br>scélatres | + 16 ans     |              |             | - 18 ans |         | - 15 ans |         |       | - 13 ans |         | - 11 ans      |            | - 9 ans     | - 7 ans     |                       |             |
|------------|---------------------|--------------|--------------|-------------|----------|---------|----------|---------|-------|----------|---------|---------------|------------|-------------|-------------|-----------------------|-------------|
|            |                     | 1ère<br>div. | 2ème<br>div. | Cps<br>Free | Exc      | Hon.    | Exc      | Hon.H   | Hon.B | IC 2014  | IC 2011 | Élite<br>Exc. | Hon.       | Chpt<br>rég | Nord<br>Sud | Play-Off<br>Hon, Nord | Nord<br>Sud |
| 01-sept-24 |                     |              |              |             |          |         |          |         |       |          |         |               |            |             |             |                       |             |
| 08-sept-24 |                     |              |              |             | DAR1     | DAR1    | DAR1     | DAR1    |       |          |         |               |            |             |             |                       |             |
| 15-sept-24 |                     | 1            | 1            |             | DAR2     | DAR2    | DAR2     | DAR2    |       |          |         |               |            |             |             |                       |             |
| 22-sept-24 |                     | 2            | 2            |             | BrasRég  | BrasRég | BrasRég  | BrasRég |       |          | 1       | 1             |            |             |             |                       |             |
| 29-sept-24 |                     | 3            | 3            |             |          |         |          |         |       |          | 2       | 2             |            |             |             |                       |             |
| 06-oct-24  |                     | 4            | 4            |             | DR1/D1   | DR1/D1  | DR1/D1   | DR1/D1  |       |          | 3       | 3             |            | 1           |             |                       |             |
| 13-oct-24  |                     | 5            | 5            |             | DR2/D2   | DR2/D2  | DR2/D2   | DR2/D2  |       |          | 4       | 4             |            | 2           |             |                       |             |
| 20-oct-24  | Tousaint            |              |              | Tour 1      | DR3      | DR3     |          |         |       |          |         |               |            |             |             |                       |             |
| 27-oct-24  | Tousaint            |              |              |             |          |         |          |         |       |          |         |               |            |             |             |                       |             |
| 03-nov-24  | Tousaint            |              |              |             |          |         |          |         |       | TR1      |         |               |            |             |             |                       |             |
| 10-nov-24  | TIBY U19M           | 6            | 6            |             |          |         | D3       | D3      |       |          | 1       | 1             |            | R           |             |                       |             |
| 17-nov-24  |                     | R            | R            | Tour 2      | D3       | D3      | D4       | D4      |       |          | 2       | 2             |            | 3           |             | 1                     |             |
| 24-nov-24  |                     | 7            | 7            |             | D4       | D4      | D5       | D5      |       |          | 3       | 3             |            | 4           |             |                       |             |
| 01-déc-24  |                     | 8            | 8            |             | R        | R       | R        | R       |       |          | 4       | 4             |            | 5           |             |                       | 1           |
| 08-déc-24  |                     | 9            | 9            |             | D5       | D5      | Barrage  | Barrage |       |          | R       | R             | TR1        | R           |             |                       |             |
| 15-déc-24  | 4 NATIONS U18F      | 10           | 10           |             | Barrage  | Barrage | R        | R       |       | TRF      | TR1     | 5             | 5          | 6           |             | 2                     |             |
| 22-déc-24  | Noël                |              |              | Tour 3      |          |         |          |         |       |          |         |               |            |             |             |                       |             |
| 29-déc-24  | Noël                |              |              |             |          |         |          |         |       |          |         |               |            |             |             |                       |             |
| 05-janv-25 | Noël                |              |              |             |          |         |          |         |       |          |         |               |            |             |             |                       |             |
| 12-janv-25 |                     | R            | R            | Tour 4      | 1        | 1       | 1        | 1       | 1     |          | 6       | 6             |            | 7           |             |                       |             |
| 19-janv-25 |                     | 11           | 11           |             | 2        | 2       | 2        | 2       | 2     |          | 7       | 7             |            | 8           |             |                       | 2           |
| 26-janv-25 |                     | 12           | 12           |             | 3        | 3       | R        | R       | R     | TR2/3    | 8       | 8             |            | 9           |             | 3                     |             |
| 02-févr-25 |                     | 13           | 13           |             | R        | R       | 3        | 3       | 3     |          | R       | R             | TR2        | R           |             |                       |             |
| 09-févr-25 |                     | 14           | 14           |             | 4        | 4       | 4        | 4       | 4     |          | 9       | 9             |            | 10          |             |                       |             |
| 16-févr-25 | Hiver               |              |              |             |          |         |          |         |       |          |         |               |            |             |             |                       |             |
| 23-févr-25 | Hiver               |              |              | Secteur     |          |         |          |         |       |          |         |               |            |             |             |                       |             |
| 02-mars-25 | Hiver               |              |              |             |          |         |          |         |       | FIN      |         |               |            |             |             |                       |             |
| 09-mars-25 |                     | 1            | 1            |             | 5        | 5       | R        | R       | R     |          | 10      | 10            |            | 1           | 1           |                       | 3           |
| 16-mars-25 | TIBY U21M           | 2            | 2            |             | 6        | 6       | 5        | 5       | 5     |          | 1       | 1             |            | R           | 2           |                       |             |
| 23-mars-25 |                     | 3            | 3            |             | 7        | 7       | 6        | 6       | 6     |          | 2       | 2             |            | 2           | 3           | 4                     |             |
| 30-mars-25 |                     | 4            | 4            |             | 8        | 8       | 7        | 7       | 7     | 1/2 FA   | 3       | 3             |            | 3           | 4           | 4                     | 4           |
| 06-avr-25  |                     | 5            | 5            |             | 9        | 9       | 8        | 8       | 8     | 1/2 FR   | 4       | 4             |            | R           | 5           |                       |             |
| 13-avr-25  | 4 NATIONS U20F      |              |              |             |          |         |          |         |       |          |         |               | TR3        |             |             |                       |             |
| 20-avr-25  | Printemps           |              |              | Zone        |          |         |          |         |       | Inter-éq |         |               |            |             |             |                       |             |
| 27-avr-25  | Printemps           |              |              |             |          |         |          |         |       |          |         |               |            |             |             |                       |             |
| 04-mai-25  |                     | 6            | 6            |             | R        | R       | R        | R       | R     |          | 5       | 5             |            | 4           | 6           | 5                     |             |
| 11-mai-25  |                     | 7            | 7            |             | R        | R       | R        | R       | R     |          | R       | 6             | TR4        | R           | R           |                       |             |
| 18-mai-25  |                     | R            | R            | FIN         | 10       | CLAS.1  | 9        | 9       | FA    |          | 6       | 7             |            | 5           | 7           |                       |             |
| 25-mai-25  |                     | R            | R            |             |          | CLAS.2  | 10       | 10      | FR    |          | R       | 8             | GP7/8/2012 | 6           | 8           |                       | Fest/Hand ? |
| 01-juin-25 | Ascension           |              |              |             |          |         |          |         |       |          |         |               |            |             |             |                       |             |
| 08-juin-25 | Pentecôte           |              |              |             |          |         |          |         |       | FIN      |         |               |            |             |             |                       |             |
| 15-juin-25 |                     |              |              |             |          |         |          |         |       |          |         |               | Final      |             |             |                       | Fest/Hand ? |

ID : Inter Départementaux

DD : Délayages départementaux

DR1 : Délayages accésion région ET 1ère phase comité

CF : Coupe de France

FA / FR : finale aller / finale retour

CLAS.1/CLAS.2 : match de classement

1/2 FA-FR : Demi finale Aller / Retour

**CALENDRIER FEMININ SAISON 2024-2025**  
**Journées dont dispose le Comité pour la mise en place des championnats**

MAJ 20/02/2025

| Journées   | Congés scolaires | + 16 ans          |                    |          | - 18 ans   | - 18 ans | - 15 ans   |           |           | - 13 ans |            |         | - 11 ans   |
|------------|------------------|-------------------|--------------------|----------|------------|----------|------------|-----------|-----------|----------|------------|---------|------------|
|            |                  | 1re div. Play-Off | 1re div. Play-Down | Cpe Free | Excellence | Honneur  | Excellence | Honneur   | IC 2014   | IC 2011  | Excellence | Honneur | Chpt rég   |
| 01-sept-24 |                  |                   |                    |          |            |          |            |           |           |          |            |         |            |
| 08-sept-24 |                  |                   |                    |          |            |          |            |           |           |          |            |         |            |
| 15-sept-24 |                  | 1                 | 1                  |          | DAR1       | DAR1     | DAR1       | DAR1      |           |          |            |         |            |
| 22-sept-24 |                  | 2                 | 2                  |          | DAR2       | DAR2     | DAR2       | DAR2      |           |          |            |         |            |
| 29-sept-24 |                  | 3                 | 3                  |          | BrassRég   | BrassRég | BrassRég   | BrassRég  |           |          | 1          | 1       |            |
| 06-oct-24  |                  | 4                 | 4                  |          |            |          |            |           |           |          | 2          | 2       |            |
| 13-oct-24  |                  | 5                 | 5                  |          | D1         | D1       | D1         | D1        |           |          | 3          | 3       |            |
| 20-oct-24  | Toussaint        |                   |                    | Tour 1   |            |          |            |           |           |          |            |         |            |
| 27-oct-24  | Toussaint        |                   |                    |          |            |          |            |           |           |          |            |         |            |
| 03-nov-24  | Toussaint        |                   |                    |          |            |          |            |           | T1        |          |            |         |            |
| 10-nov-24  | TIBY U19M        | 6                 | 6                  |          | D2         | D2       | D2         | D2        |           |          |            |         |            |
| 17-nov-24  |                  | R                 | R                  | Tour 2   | D3         | D3       | D3         | D3        |           |          | 1          | 1       |            |
| 24-nov-24  |                  | 7                 | 7                  |          | D4         | D4       | R          | R         |           |          | 2          | 2       |            |
| 01-déc-24  |                  | 8                 | 8                  |          | D5         | D5       | D4         | D4        |           |          | 3          | 3       |            |
| 08-déc-24  |                  | 9                 | 9                  |          |            |          | D5         | D5        |           |          | R          | R       | TR1        |
| 15-déc-24  | 4 NATIONS U18F   | 10                | 10                 |          | R          | R        | R          | R         | TRF       | TR1      | 4          | 4       |            |
| 22-déc-24  | Noël             |                   |                    | Tour 3   |            |          |            |           |           |          |            |         |            |
| 29-déc-24  | Noël             |                   |                    |          |            |          |            |           |           |          |            |         |            |
| 05-janv-25 | Noël             |                   |                    |          |            |          |            |           |           |          |            |         |            |
| 12-janv-25 |                  | R                 | R                  | Tour 4   | 1          | 1        | R          | R         |           |          | 5          | 5       |            |
| 19-janv-25 |                  | 11                | 11                 |          | 2          | 2        | 1          | 1         |           |          | 6          | 6       |            |
| 26-janv-25 |                  | 12                | 12                 |          | 3          | 3        | R          | R         | TR2/3     |          | 7          | 7       |            |
| 02-févr-25 |                  | 13                | 13                 |          | R          | R        | 2          | 2         |           |          | R          | R       | TR2        |
| 09-févr-25 |                  | 14                | 14                 |          | 4          | 4        | 3          | 3         |           |          | 8          | 8       |            |
| 16-févr-25 | Hiver            |                   |                    |          |            |          |            |           |           |          |            |         |            |
| 23-févr-25 | Hiver            |                   |                    | Secteur  |            |          |            |           |           |          |            |         |            |
| 02-mars-25 | Hiver            |                   |                    |          |            |          |            |           | TRF       |          |            |         |            |
| 09-mars-25 |                  | 1                 | 1                  |          | R          | R        | 4          | 4         |           |          | 9          | 9       |            |
| 16-mars-25 | TIBY U21M        | 2                 | R                  |          | 5          | 5        | 5          | 5         |           |          | 10         | 10      |            |
| 23-mars-25 |                  | 3                 | 2                  |          | R          | R        | R          | 6         | TN        |          | R          | R       |            |
| 30-mars-25 |                  | 4                 | R                  |          | 6          | 6        | 6          | 7         |           |          | 11         | 11      |            |
| 06-avr-25  |                  | 5                 | 3                  |          | 7          | 7        | 7          | 8         |           |          | 12         | 12      |            |
| 13-avr-25  | 4 NATIONS U20F   |                   |                    |          |            |          |            |           |           |          |            |         | TR3        |
| 20-avr-25  | Printemps        |                   |                    | Zone     |            |          |            |           | Inter-rég |          |            |         |            |
| 27-avr-25  | Printemps        |                   |                    |          |            |          |            |           |           |          |            |         |            |
| 04-mai-25  |                  | 6                 | 4                  |          | 8          | 8        | 8          | 9         |           |          | 13         | 13      |            |
| 11-mai-25  |                  | R                 | R                  |          | R          | R        | R          | R         |           |          | R          | R       | TR4        |
| 18-mai-25  |                  | 7                 | 5                  | FIN      | 9          | 9        | 9          | 10        |           |          | 14         | 14      |            |
| 25-mai-25  |                  | 8                 | 6                  |          | 10         | 10       | 10         | FIN A / B |           |          |            |         | GP78 2012  |
| 01-juin-25 | Ascension        |                   |                    |          |            |          |            |           |           |          |            |         |            |
| 08-juin-25 | Pentecôte        |                   |                    |          |            |          |            |           | TF        |          |            |         |            |
| 15-juin-25 |                  |                   |                    |          |            |          |            |           |           |          |            |         | Tour Final |

ID : Inter-Départementaux  
 DD : Délaisages départementaux

IL : Inter Ligues  
 R : Report  
 TR : tournois régionaux

CF : Coupe de France  
 FA / FR : finale aller / finale retour  
 FIN : Finales Honneur A / B

| Plus de 16 ans masculins              |    |   |   |   |   |   |   |   |
|---------------------------------------|----|---|---|---|---|---|---|---|
| Clubs qui descendent de ligue         | 0  | 1 | 2 | 3 | 4 | 5 | 6 |   |
| 1 <sup>re</sup> division territoriale | 1  | M | M | M | M | M | M | M |
|                                       | 2  | M | M | M | M | M | M | M |
|                                       | 3  |   |   |   |   |   |   |   |
|                                       | 4  |   |   |   |   |   |   |   |
|                                       | 5  |   |   |   |   |   |   |   |
|                                       | 6  |   |   |   |   |   |   |   |
|                                       | 7  |   |   |   |   |   |   |   |
|                                       | 8  |   |   |   |   |   |   |   |
|                                       | 9  |   |   |   |   |   |   |   |
|                                       | 10 |   |   |   |   |   |   |   |
|                                       | 11 |   |   |   |   |   |   |   |
|                                       | 12 |   |   |   |   |   |   | D |
|                                       | 13 |   |   |   |   | D | D | D |
|                                       | 14 |   |   |   | D | D | D | D |
|                                       | 15 |   |   | D | D | D | D | D |
|                                       | 16 | D | D | D | D | D | D | D |
| 2 <sup>e</sup> division territoriale  | 1  | M | M | M | M | M | M | M |
|                                       | 2  | M | M | M | M | M |   |   |
|                                       | 3  | M |   |   |   |   |   |   |
|                                       | 4  |   |   |   |   |   |   |   |
|                                       | 5  |   |   |   |   |   |   |   |
|                                       | 6  |   |   |   |   |   |   |   |
|                                       | 7  |   |   |   |   |   |   |   |
|                                       | 8  |   |   |   |   |   |   |   |
|                                       | 9  |   |   |   |   |   |   |   |
|                                       | 10 |   |   |   |   |   |   |   |
|                                       | 11 |   |   |   |   |   |   |   |
|                                       | 12 |   |   |   |   |   |   |   |
|                                       | 13 |   |   |   |   |   |   |   |
|                                       | 14 |   |   |   |   |   |   |   |
|                                       | 15 |   |   |   |   |   |   |   |
|                                       | 16 |   |   |   |   |   |   |   |

M : Montée

D: Descente

Les autres cas seront statués par la commission compétente

N'ayant qu'une seule division de championnat, la 1<sup>re</sup> Division Territoriale, il n'y a pas de descente.

Seule l'équipe championne de 1<sup>re</sup> Division Territoriale accèdera en Excellence Régionale, si les conditions sont requises au niveau réglementaire.

| MASCULINS           |             |    |    |             |    |    |             |    |    |             |    |    |             |    |    |            |    |            |    |
|---------------------|-------------|----|----|-------------|----|----|-------------|----|----|-------------|----|----|-------------|----|----|------------|----|------------|----|
|                     | + de 16 ans |    |    | - de 18 ans |    |    | - de 15 ans |    |    | - de 13 ans |    |    | - de 11 ans |    |    | - de 9 ans |    | - de 7 ans |    |
| ANNÉES              | 05 et avant | 06 | 07 | 07          | 08 | 09 | 10          | 12 | 12 | 12          | 13 | 14 | 14          | 15 | 16 | 16         | 17 | 18         | 19 |
| AGES                | 19          | 18 | 17 | 17          | 16 | 15 | 14          | 13 | 12 | 12          | 11 | 10 | 10          | 9  | 8  | 8          | 7  | 6          | 5  |
| Taille Ballons      | 3           |    |    | 3           |    |    | 2           |    |    | 1           |    |    | 0           |    |    | 0          |    |            |    |
| Circonférence en cm | 58-60       |    |    | 58-60       |    |    | 54-56       |    |    | 50-52       |    |    | 48-50       |    |    | 46-48      |    |            |    |
| Temps de Jeu        | 2 x 30'     |    |    | 2 x 30'     |    |    | 2 x 25'     |    |    | 2 x 20'     |    |    | 2 x 15'     |    |    | Tournoi    |    |            |    |

| FEMININES           |             |    |    |             |    |    |             |    |    |             |    |    |             |    |    |            |    |            |    |
|---------------------|-------------|----|----|-------------|----|----|-------------|----|----|-------------|----|----|-------------|----|----|------------|----|------------|----|
|                     | + de 16 ans |    |    | - de 18 ans |    |    | - de 15 ans |    |    | - de 13 ans |    |    | - de 11 ans |    |    | - de 9 ans |    | - de 7 ans |    |
| ANNÉES              | 05 et avant | 06 | 07 | 07          | 08 | 09 | 10          | 12 | 12 | 12          | 13 | 14 | 14          | 15 | 16 | 16         | 17 | 18         | 19 |
| AGES                | 19          | 18 | 17 | 17          | 16 | 15 | 14          | 13 | 12 | 12          | 11 | 10 | 10          | 9  | 8  | 8          | 7  | 6          | 5  |
| Taille Ballons      | 2           |    |    | 2           |    |    | 1           |    |    | 1           |    |    | 0           |    |    | 0          |    |            |    |
| Circonférence en cm | 54-56       |    |    | 54-56       |    |    | 50-52       |    |    | 50-52       |    |    | 48-50       |    |    | 46-48      |    |            |    |
| Temps de Jeu        | 2 x 30'     |    |    | 2 x 30'     |    |    | 2 x 25'     |    |    | 2 x 20'     |    |    | 2 x 15'     |    |    | Tournoi    |    |            |    |

**LES MATCHES SE JOUENT OBLIGATOIREMENT AUX JOURS ET HEURES SUIVANTS**

- le samedi entre 17h30 (début) et 22h30 (fin) pour les + de 16 ans masculins et féminines
- le samedi entre 15h00 (début) et 18h00 (fin) pour les - de 18 ans, les - de 15 ans, les - de 13 ans,  
les - de 11 ans, les - de 9 ans et les - de 7 ans
- le dimanche entre 09h00 (début) et 12h30 (fin) ; et entre 14h00 (début) et 17h30 (fin) pour toutes les catégories.

**Après entente entre les deux clubs :**

il sera néanmoins possible de jouer :

- le vendredi entre 20h00 (début) et 22h30 (fin) pour les + de 16 ans masculins et féminines
- le samedi entre 10h00 (début) et 12h30 (fin) pour les - de 18 ans, les - de 15 ans, les - de 13 ans,  
les - de 11 ans, les - de 9 ans et les - de 7 ans
- tout autre horaire et jour doivent être accordés par le(s) club(s) visiteur(s) et **OBLIGATOIREMENT** par le Comité pour toutes les catégories

## Tableau récapitulatif du règlement des jeunes

Saison 2024 - 2025  
MAJ 13.09.2023

| Catégories  | - de 7 ans Mixte<br>(2017 - 2018)   | - de 9 ans Mixte<br>(2016 - 2016 - 2017)  | - de 11 ans Masculins ou Mixte<br>- de 11 ans Féminines<br>(2013 - 2014 - 2015)   | - de 13 ans Masculins<br>- de 13 ans Féminines<br>(2011 - 2012 - 2013)  |
|---|---|---|---|---|
| Règles  |   |   |   |   |
| Temps de jeu  | Feuille de tournoi  | Feuille de tournoi  | 2 x 15'   | 2 x 20'   |
| Espace et nombre de joueurs sur le terrain                                | Mimi-Hand<br>4 + 1  | Mini-Hand<br>4 + 1  | Réducteurs de buts à utiliser<br>(considérés comme une barre transversale)<br>5 + 1   | 1 <sup>ère</sup> mi- temps : 5 + 1<br>2 <sup>ème</sup> mi-temps : 6 + 1   |
| Taille des ballons  | 00  | 0   | 0   | 1   |
| Temps d'exclusion   | 1 minute  | 1 minute  | 1 minute  | 2 minutes   |
| Formes de jeu   | Défense homme à homme sur tout le terrain* pendant tout le match.   | Défense homme à homme sur tout le terrain* pendant tout le match.   | Défense homme à homme sur tout le terrain* pendant tout le match.   | Il n'est pas toléré d'effectuer :<br>- une défense 6/0<br>- une prise en individuelle stricte sur moins de 3 joueurs(euses)<br>- recourir au changement systématique attaquant-défenseur<br><i>Malgré la liberté pédagogique, il est conseillé de proposer une défense homme à homme et étagée.</i> |
| Engagement  | Début de rencontre ou de mi-temps : milieu de terrain.<br>Après, un but, par le GB dans sa zone après coup de sifflet de l'arbitre.   | Début de rencontre ou de mi-temps : milieu de terrain.<br>Après, un but, par le GB dans sa zone après coup de sifflet de l'arbitre.   | Défense homme à homme sur tout le terrain* pendant tout le match.<br><br>Par le GB aux 4 mètres dans son ¼ terrain après coup de sifflet de l'arbitre.<br>Aucun joueur de l'équipe qui défend ne doit se trouver dans les 9 mètres. | Engagement au niveau de la ligne médiane (règle FFHB).  |
| Temps mort d'équipe   | 1 par match par équipe  | 1 par mi-temps par équipe   | 1 par mi-temps par équipe   | 1 par mi-temps par équipe   |
| Jet de 7 mètres<br>(un arrêt du temps doit être ordonné par les arbitres) | 1) Possibilité de départ du tireur à 15 m, au plus, en dribble ; impulsion (appui ou suspension) avant la zone ;<br>2) 3 pas et tir en appui ou en suspension avant la zone ;<br>3) règle FFHB.   | 1) Possibilité de départ du tireur à 15 m, au plus, en dribble ; impulsion (appui ou suspension) avant la zone ;<br>2) 3 pas et tir en appui ou en suspension avant la zone ;<br>3) règle FFHB. | 1) Possibilité de départ du tireur à 15 m, au plus, en dribble ; impulsion (appui ou suspension) avant la ligne des 7 mètres ;<br>2) 3 pas et tir en appui ou en suspension ;<br>3) règle FFHB.                                     | Règle FFHB.   |
| Gardien de but  | Dans un souci de la formation du joueur et de la joueuse, faire jouer un(e) GB différent(e) à chaque mi-temps.  | Conseils pédagogiques : être positif et constructif.<br>Attitude correcte vis-à-vis de l'arbitre et de l'équipe adverse.<br>Juges Arbitres Jeunes du club recevant.                             |   | Règle FFHB.   |
| Managérat   |   |   |   |   |
| Arbitrage   |   |   |   |   |
| Si non respect des formes de jeu  | 1) Avertissement à l'équipe<br>2) Si récidive, exclusion d'un(e) joueur(euse) désigné(e) par le manager ; jamais le même et cela n'est pas comptabilisé dans les 3 exclusions du joueur ou de la joueuse<br>Si mauvais engagement pour les "- de 11 ans" (renvoi du gardien après un but dans l'autre ¼ de terrain) :<br>1) à rejouer | Si une équipe ne respecte pas les formes de jeu imposées :  |   |   |

Dans le but de protéger nos jeunes qui s'investissent dans l'arbitrage, le juge accompagnateur EA certifié et identifié pourra intervenir sur le comportement nuisible des officiels, en mandant à ce qu'une sanction disciplinaire soit effectuée (voir rôle du délégué - FFHB). A noter qu'une exclusion temporaire sera accompagnée d'un rapport à la commission compétente. Utilisation du "TRC".





COMITÉ  
HAUTS DE SEINE  
FFHANDBALL

